

Государственное унитарное предприятие Московской области
"Московское областное бюро технической инвентаризации"

Мытищинский филиал ГУП МО "МОБТИ"

(наименование организации, осуществляющей техническую инвентаризацию)

ТЕХНИЧЕСКИЙ ПАСПОРТ ЗДАНИЯ

Жилой дом 1б

(наименование объекта недвижимости)

Адрес (местоположение) объекта недвижимости:

Субъект Российской Федерации	<i>Московская обл.</i>	
Район		
Муниципальное образование	Тип	
	Наименование	
Населенный пункт	Тип	
	Наименование	
Улица (проспект, переулок и т.д.)	Тип	
	Наименование	
Номер дома		
Номер корпуса		
Номер строения		
Литера	<i>А</i>	
Иное описание местоположения	<i>Одинцовский район, сельское поселение Жаворонковское, деревня Митькино, в границах земельного участка с кадастровым номером 50:20:0070312:3272</i>	

Инвентарный номер	<i>177:055-2</i>
Номер в реестре жилищного фонда	
Кадастровый номер	

Паспорт составлен по состоянию на

25.06.2018 г.

дата обследования объекта в натуре

I. Архитектурно-планировочные и эксплуатационные показатели

Серия, тип проекта _____

типовой

Литера	Наименование литеры	Год постройки	Кол-во этажей	в том числе	
				надземной части (этажность)	подземной части
А	жилой дом 1б	2018	5	4	1

Строительный объем **47 311** куб.м Число лестниц **10** Их уборочная площадь **849,6** кв.м

Площадь здания* _____ кв. м (площадь этажей здания с учетом площади балконов, лоджий, террас и веранд)

Общая площадь помещений здания (без учета лоджий, балконов, веранд и т.п.) **11 031,8** кв.м

Распределение общей площади помещений здания по назначению (кв.м)

Литера	Площадь всех частей здания с учетом лоджий, балконов и т.п.	В том числе							
		Площадь жилых помещений			Площадь нежилых помещений		Кроме того, площадь		
		с учетом лоджий, балконов и т.п.	в том числе		Общая	в том числе		общих коридоров, мест общего пользования и лест. клеток	помещений обслуживания дома
			без учета лоджий, балконов и т.п.	из нее: жилая		основная	вспомогательная		
А	11207,4	7575,3	7399,7	3546,9	1081,6			1502,4	1048,1
Всего:	11207,4	7575,3	7399,7	3546,9	1081,6			1502,4	1048,1

Распределение площади жилых помещений здания по числу комнат (кв.м)

Квартиры	Количество	Общая площадь жилых помещений (без учета лоджий, балконов, веранд, террас)	из нее: жилая площадь
1- комнатные	109	3710,5	1861,1
2- комнатные	47	2949,8	1311,0
3- комнатные	9	739,4	374,8
Всего:	165	7399,7	3546,9

Средняя жилая площадь **21,5** кв.м. Ср. внутренняя высота жилых помещений **3,00** м.

Распределение площади жилых помещений здания с учетом архитектурно-планировочных особенностей (кв.м)

Литера	В квартирах			
	кол-во жилых		площадь	
	квартир	комнат	общая жилых помещений (без учета лоджий, балконов, веранд)	из нее: жилая площадь
А	165	230	7399,7	3546,9
Всего:	165	230	7399,7	3546,9

*Указывается в случае проведения обследования объекта недвижимости в натуре после 1 января 2017 года.

Площадь жилого здания определяется как сумма площадей этажей жилого здания (пункты 2, 3, 8, 9 Требований к определению площади здания, сооружения, помещения, утвержденных приказом Минэкономразвития России от 01.03.2016 № 90)

Площадь нежилых помещений (кв.м)

Назначение помещений	Площадь		
	общая	основная	вспомогательная
внеквартирная кладовая	5,4		
внеквартирная кладовая	6,0		
внеквартирная кладовая	5,9		
внеквартирная кладовая	7,6		
внеквартирная кладовая	6,3		
внеквартирная кладовая	6,0		
внеквартирная кладовая	11,9		
внеквартирная кладовая	14,3		
внеквартирная кладовая	11,9		
внеквартирная кладовая	16,0		
внеквартирная кладовая	6,0		
внеквартирная кладовая	4,7		
внеквартирная кладовая	6,3		
внеквартирная кладовая	6,1		
внеквартирная кладовая	5,8		
внеквартирная кладовая	7,6		
внеквартирная кладовая	5,8		
внеквартирная кладовая	7,6		
внеквартирная кладовая	6,0		
внеквартирная кладовая	6,3		
внеквартирная кладовая	4,6		
внеквартирная кладовая	6,1		
внеквартирная кладовая	15,8		
внеквартирная кладовая	12,0		
внеквартирная кладовая	12,0		
внеквартирная кладовая	15,7		
внеквартирная кладовая	6,0		
внеквартирная кладовая	4,7		
внеквартирная кладовая	6,3		
внеквартирная кладовая	6,0		
внеквартирная кладовая	6,0		
внеквартирная кладовая	7,5		
внеквартирная кладовая	5,3		
внеквартирная кладовая	4,8		
внеквартирная кладовая	3,2		
внеквартирная кладовая	4,5		
внеквартирная кладовая	3,5		
внеквартирная кладовая	11,8		
внеквартирная кладовая	3,0		
внеквартирная кладовая	3,0		
внеквартирная кладовая	6,6		
внеквартирная кладовая	6,2		
внеквартирная кладовая	12,0		
внеквартирная кладовая	4,3		
внеквартирная кладовая	4,5		
внеквартирная кладовая	3,3		
внеквартирная кладовая	4,7		
внеквартирная кладовая	5,2		
внеквартирная кладовая	5,2		
внеквартирная кладовая	9,8		
внеквартирная кладовая	6,7		
внеквартирная кладовая	4,1		
внеквартирная кладовая	3,5		
внеквартирная кладовая	3,9		
внеквартирная кладовая	8,2		

*Указывается в случае проведения обследования объекта недвижимости в натуре после 1 января 2017 года.

Площадь жилого здания определяется как сумма площадей этажей жилого здания (пункты 2, 3, 8, 9 Требований к определению площади здания, сооружения, помещения, утвержденных приказом Минэкономразвития России от 01.03.2016 № 90)

внеквартирная кладовая	6,5		
внеквартирная кладовая	5,1		
внеквартирная кладовая	7,7		
внеквартирная кладовая	5,5		
внеквартирная кладовая	4,6		
внеквартирная кладовая	4,4		
внеквартирная кладовая	6,4		
внеквартирная кладовая	8,2		
внеквартирная кладовая	6,0		
внеквартирная кладовая	5,1		
внеквартирная кладовая	4,3		
внеквартирная кладовая	6,0		
внеквартирная кладовая	7,5		
внеквартирная кладовая	4,4		
внеквартирная кладовая	4,4		
внеквартирная кладовая	4,3		
внеквартирная кладовая	6,1		
внеквартирная кладовая	4,3		
внеквартирная кладовая	5,1		
внеквартирная кладовая	6,0		
внеквартирная кладовая	8,0		
внеквартирная кладовая	6,5		
внеквартирная кладовая	4,5		
внеквартирная кладовая	4,5		
внеквартирная кладовая	5,5		
внеквартирная кладовая	6,4		
внеквартирная кладовая	6,2		
внеквартирная кладовая	6,5		
внеквартирная кладовая	8,0		
внеквартирная кладовая	5,9		
внеквартирная кладовая	4,7		
внеквартирная кладовая	4,7		
внеквартирная кладовая	5,3		
внеквартирная кладовая	5,3		
внеквартирная кладовая	4,7		
внеквартирная кладовая	6,0		
внеквартирная кладовая	4,2		
внеквартирная кладовая	5,0		
внеквартирная кладовая	6,0		
внеквартирная кладовая	7,7		
внеквартирная кладовая	6,4		
внеквартирная кладовая	6,3		
внеквартирная кладовая	6,5		
внеквартирная кладовая	5,5		
внеквартирная кладовая	4,6		
внеквартирная кладовая	5,3		
внеквартирная кладовая	4,7		
внеквартирная кладовая	6,0		
внеквартирная кладовая	5,1		
внеквартирная кладовая	4,8		
внеквартирная кладовая	6,0		
внеквартирная кладовая	4,4		
внеквартирная кладовая	9,8		
внеквартирная кладовая	6,1		
внеквартирная кладовая	4,3		
внеквартирная кладовая	5,1		
внеквартирная кладовая	6,0		
внеквартирная кладовая	8,0		
внеквартирная кладовая	6,4		

*Указывается в случае проведения обследования объекта недвижимости в натуре после 1 января 2017 года.

Площадь жилого здания определяется как сумма площадей этажей жилого здания (пункты 2, 3, 8, 9 Требований к определению площади здания, сооружения, помещения, утвержденных приказом Минэкономразвития России от 01.03.2016 № 90)

внеквартирная кладовая	4,4		
внеквартирная кладовая	4,5		
внеквартирная кладовая	5,4		
внеквартирная кладовая	6,4		
внеквартирная кладовая	6,3		
внеквартирная кладовая	6,4		
внеквартирная кладовая	8,1		
внеквартирная кладовая	6,0		
внеквартирная кладовая	5,2		
внеквартирная кладовая	3,2		
внеквартирная кладовая	3,3		
внеквартирная кладовая	7,0		
внеквартирная кладовая	7,8		
внеквартирная кладовая	10,5		
внеквартирная кладовая	13,2		
внеквартирная кладовая	9,6		
внеквартирная кладовая	14,1		
внеквартирная кладовая	12,6		
внеквартирная кладовая	9,0		
внеквартирная кладовая	14,7		
внеквартирная кладовая	8,0		
внеквартирная кладовая	8,5		
внеквартирная кладовая	4,4		
внеквартирная кладовая	7,0		
внеквартирная кладовая	8,2		
внеквартирная кладовая	4,6		
внеквартирная кладовая	4,8		
внеквартирная кладовая	6,0		
внеквартирная кладовая	5,9		
внеквартирная кладовая	6,0		
внеквартирная кладовая	6,0		
внеквартирная кладовая	4,8		
внеквартирная кладовая	5,5		
внеквартирная кладовая	8,2		
внеквартирная кладовая	5,1		
внеквартирная кладовая	3,7		
внеквартирная кладовая	8,9		
внеквартирная кладовая	8,2		
внеквартирная кладовая	5,5		
внеквартирная кладовая	4,8		
внеквартирная кладовая	6,0		
внеквартирная кладовая	8,7		
внеквартирная кладовая	5,6		
внеквартирная кладовая	5,9		
внеквартирная кладовая	6,0		
внеквартирная кладовая	6,0		
внеквартирная кладовая	4,9		
внеквартирная кладовая	6,3		
внеквартирная кладовая	8,2		
внеквартирная кладовая	9,8		
внеквартирная кладовая	10,1		
Всего:	1081,6		

*Указывается в случае проведения обследования объекта недвижимости в натуре после 1 января 2017 года.

Площадь жилого здания определяется как сумма площадей этажей жилого здания (пункты 2, 3, 8, 9 Требований к определению площади здания, сооружения, помещения, утвержденных приказом Минэкономразвития России от 01.03.2016 № 90)

Площадь общих помещений, используемых для обслуживания дома (кв.м)

Назначение помещений	Площадь		
	общая	основная	вспомогательная
подвал	<i>1048,1</i>		
Всего:	<i>1048,1</i>		

*Указывается в случае проведения обследования объекта недвижимости в натуре после 1 января 2017 года.

Площадь жилого здания определяется как сумма площадей этажей жилого здания (пункты 2, 3, 8, 9 Требований к определению площади здания, сооружения, помещения, утвержденных приказом Минэкономразвития России от 01.03.2016 № 90)

II. Техническое описание здания или его пристройки

№ п/п	Наименование конструктивных элементов	Описание элементов (материал, конструкция, отделка и прочее)
1	2	3
	Литера <u>A</u>	Физический износ здания - <u>0</u> % Число этажей <u>4</u>
1	Фундамент	<i>монолитная железобетонная плита</i>
2	Стены, перегородки	<i>газобетонные блоки с облицовкой керамическим кирпичом</i>
3	Перекрытие	<i>монолитное железобетонное</i>
4	Крыша	<i>плоская с организованным внутренним водостоком</i>
5	Полы	<i>бетон</i>
6	Проемы	<i>ПВХ, балконы/лоджи остеклены</i>
7	Отделочные работы	<i>крыльца облицованы керамической плиткой, в местах общего пользования окраска стен, потолков</i>
8	Внутренние санитарно-технические, электротехнические, слаботочные устройства	<i>центральное отопление, горячее водоснабжение, водопровод, канализация, электроосвещение, телевидение, лифт</i>
9	Прочие работы	<i>прочие работы</i>

Литера	Наименование	Материал, конструкция	Размеры (длина, ширина, высота)	Износ %
1	2	3	4	5

III. Благоустройство общей площади жилых помещений здания (кв.м)

Вид благоустройства	Площадь
1	2
водопровод (центральный)	7399,7
канализация (центральная)	7399,7
горячее водоснабжение (центральное)	7399,7
лифты пассажирские	7399,7
электричество	7399,7
отопление (центральное)	7399,7

IV. Сведения о правообладателях

Дата записи	Субъект права: для граждан - фамилия, имя, отчество; для юридических лиц - по уставу	Документы, подтверждающие право собственности, владения, пользования	Доля (часть, литера)
1	2	3	4

V. Стоимость здания

Полная балансовая стоимость

Остаточная балансовая стоимость (с учетом износа)

Инвентаризационная стоимость в ценах г.

Инвентаризационная стоимость в ценах г.

Перечень документов, прилагаемых к техническому паспорту:

№ № п/п	Наименование документа	Примечание (масштаб, количество листов, прочее)
1	2	3

Комментарии (особые отметки)

Разрешение на строительство № RU50-19-2015-687 от 13.05.2015 г.

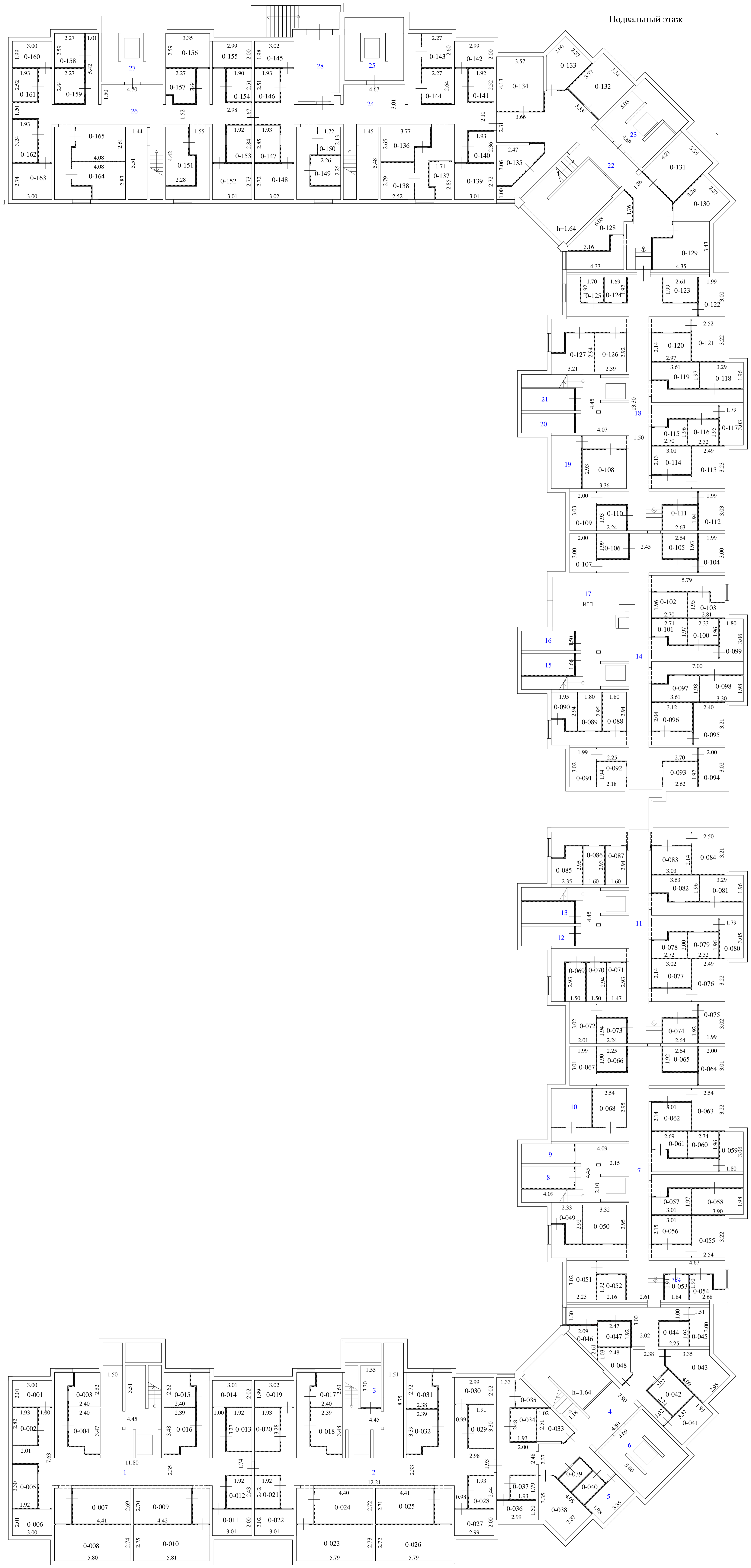
Паспорт изготовлен _____ *12 сентября 2018 г.*

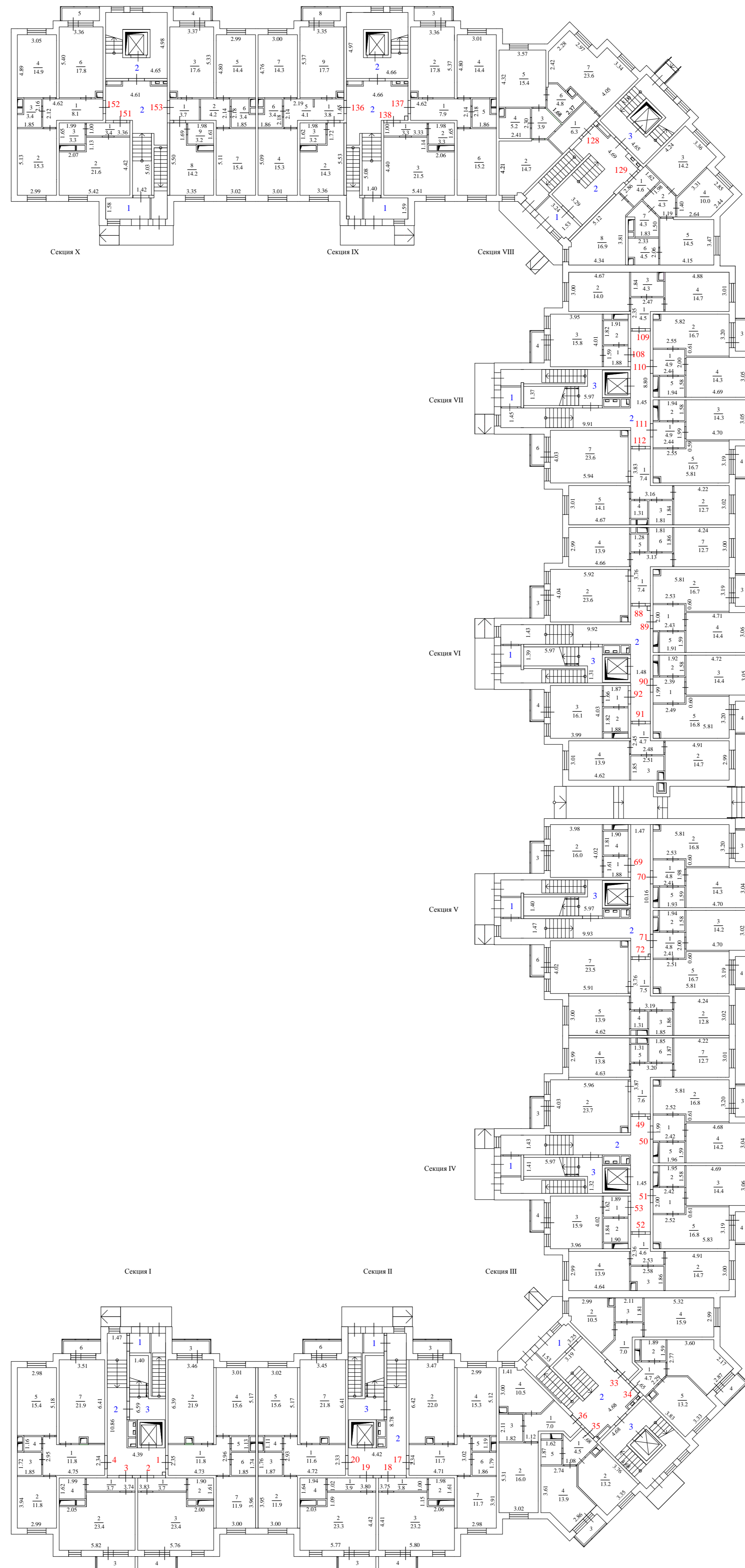
Исполнил _____

Проверил _____

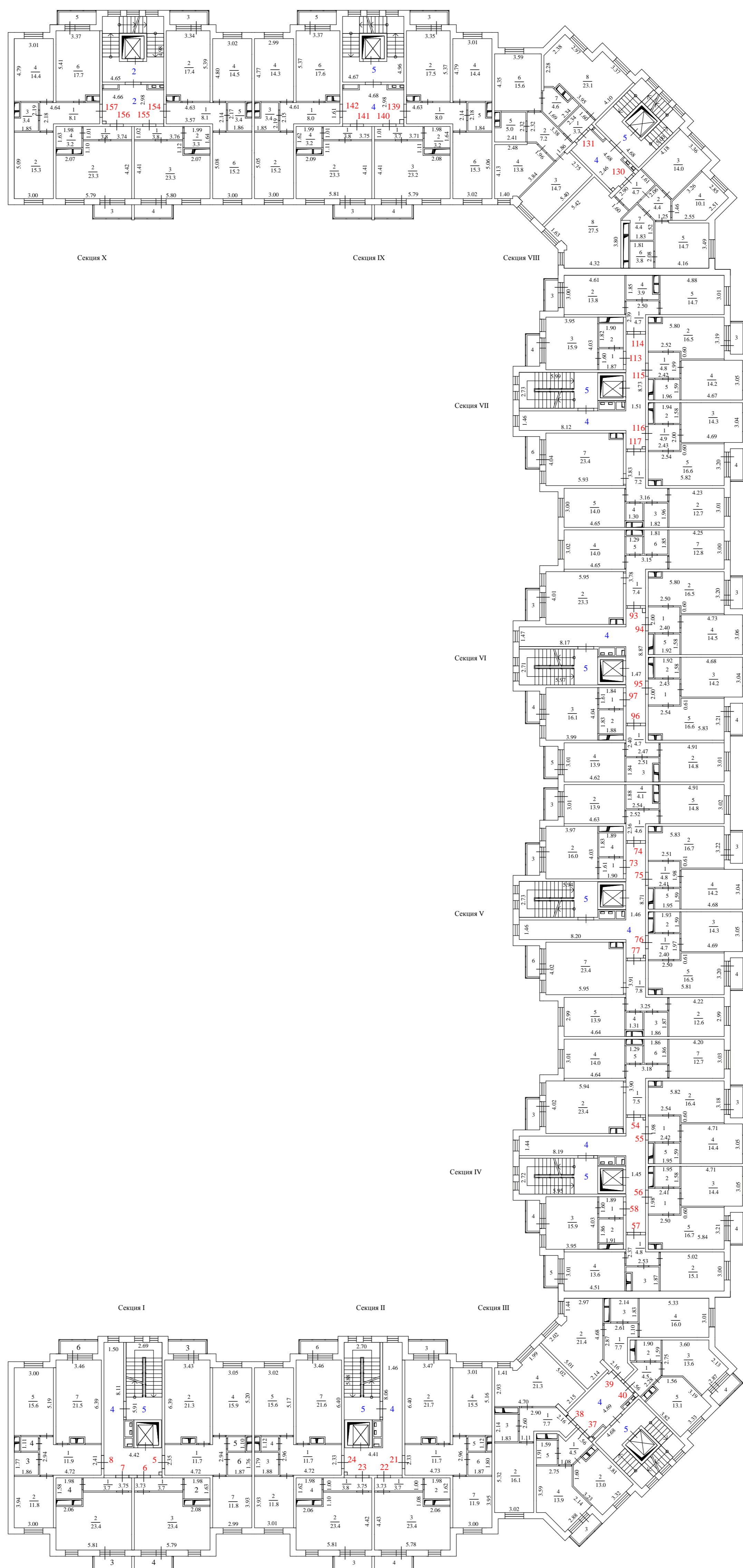
Паспорт выдан " _____ " _____ г.

Подвальный этаж

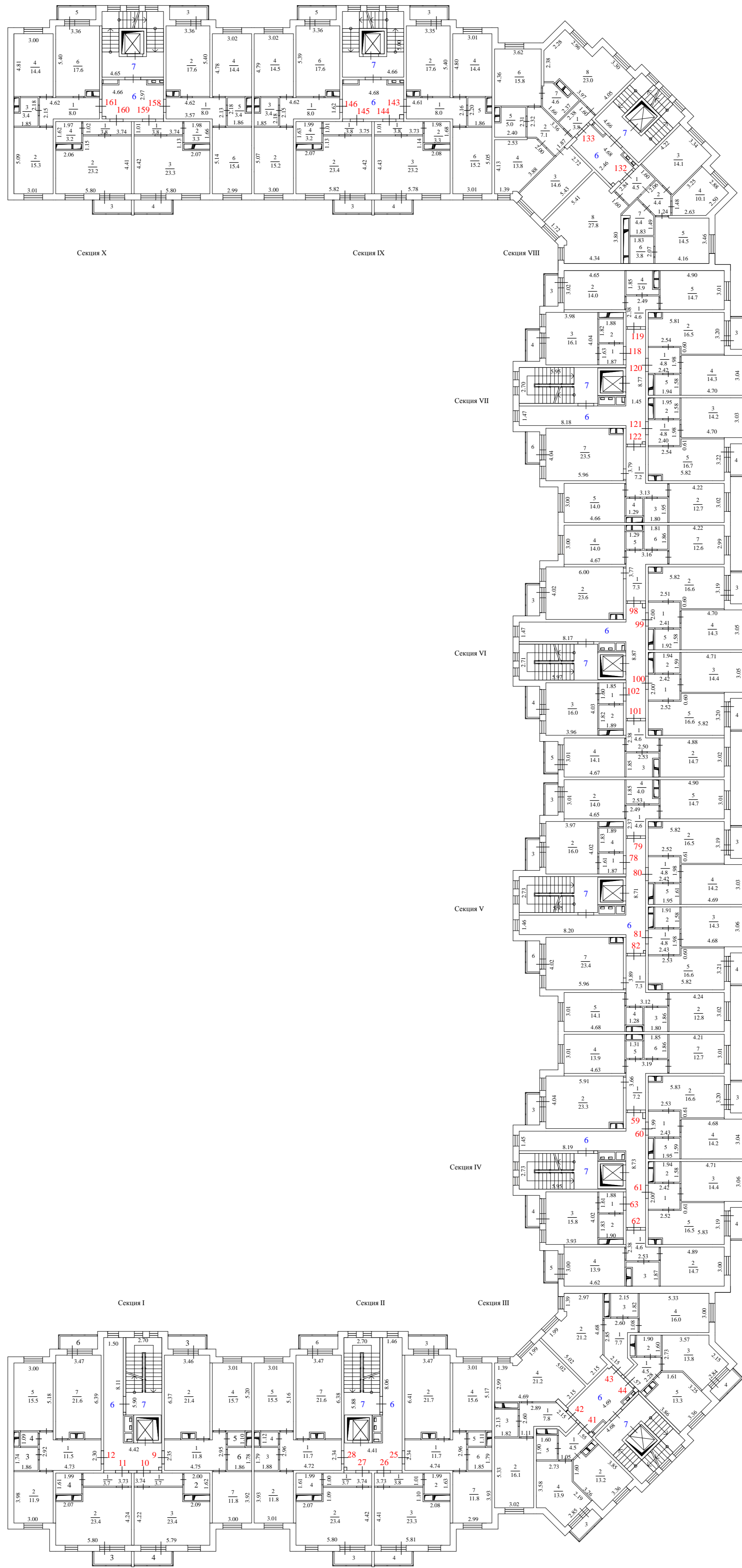




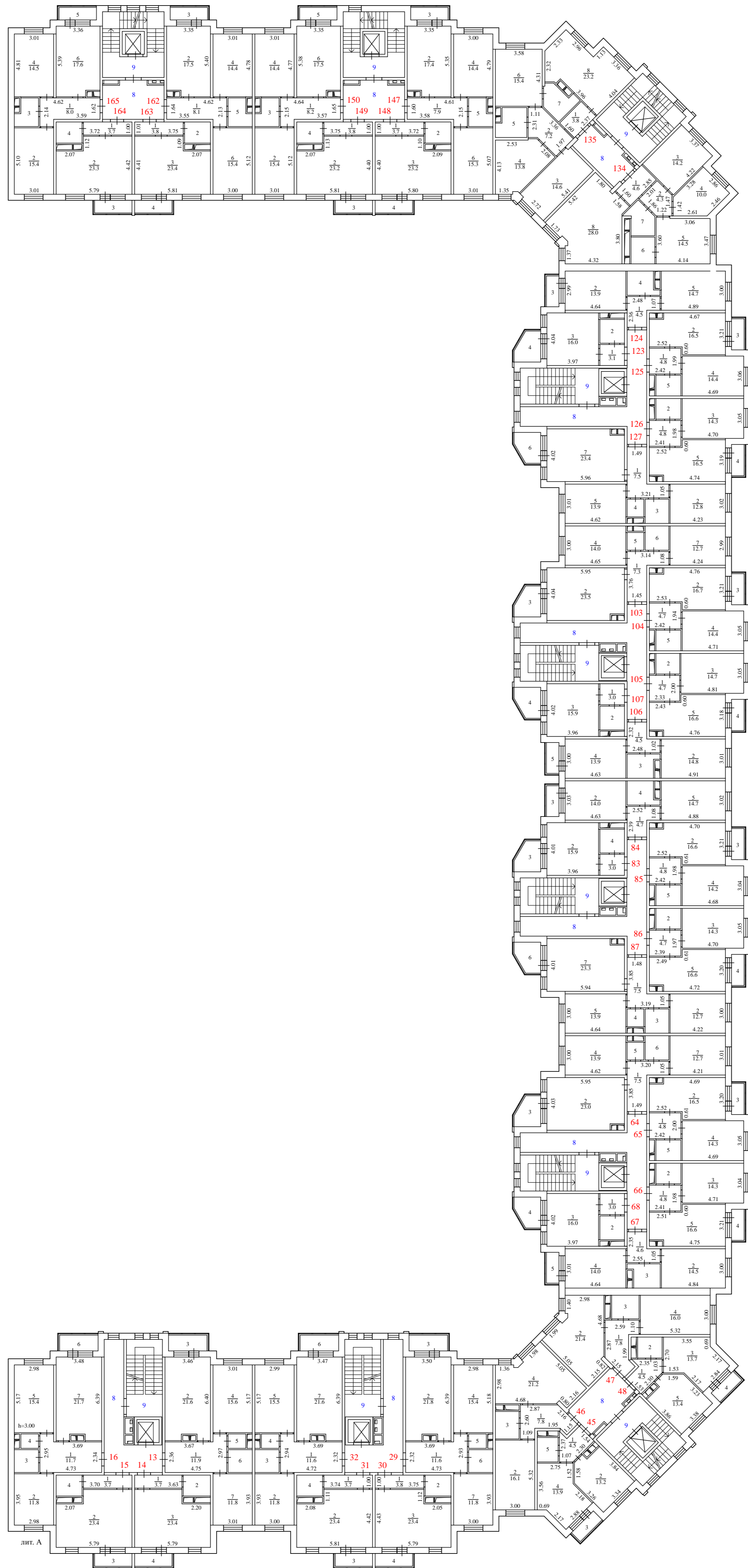
Многоквартирный жилой дом			
Потраженный план 1 этажа			
Масштаб 1:200	Лист - 9	Листов - 9	
Выполнил	Проверил		
ФИО	Подпись	ФИО	Подпись
Мамалева И.Б.		Другова М.С.	



Многоквартирный жилой дом			
Путевой план 2 этажа			
Масштаб 1:200	Лист - 9	Листов - 9	
Выполнил	Проверил		
ФНО	ФНО		
Мамеев И.Б.	Другова М.С.		



Многоквартирный жилой дом			
Путевой план 3 этажа			
Масштаб 1:200		Лист - 9	Листов - 9
Выполнил		Проверил	
ФИО	Подпись	ФИО	Подпись
Мамеев И.Б.		Другова М.С.	



Экспликация к поэтажному плану здания (строения), лит. А

Адрес (местоположение) здания:

Одинцовский район, сельское поселение Жаворонковское, деревня Митькино, в границах земельного участка с кадастровым номером 50:20:0070312:3272

Литера	Этаж	Номер помещения	Номер по плану	Назначение частей помещения	Формула подсчета площади частей помещения	Площадь всех частей здания (комнат и помещений вспомогательного использования)	в том числе				Высота	Площадь помещений общего пользования	Самостоятельно перестроенная или переоблицованная площадь
							Общая площадь жилых помещений	из нее		Площадь помещений вспомогательного использования с коэф.			
								жилая	подсобная				
1	2	3	4	5	6	7	8	9	10	11	12	13	14
А	1	1	1	прихожая	4.73*2.96-3.67*0.61	11,8	11,8		11,8		3,00		
А			2	кухня-столовая	21.9	21,9	21,9		21,9				
А			3	лоджия	2.7	1,4				1,4			
А			4	жилая комната	3.01*5.17	15,6	15,6	15,6					
А			5	санузел	1.37*1.13	1,5	1,5		1,5				
А			6	санузел	1.85*1.74	3,2	3,2		3,2				
А			7	жилая комната	3.0*3.96	11,9	11,9	11,9					
Итого по пом. квартира № 1						67,3	65,9	27,5	38,4	1,4			
А	1	2	1	прихожая	3.7	3,7	3,7		3,7		3,00		
А			2	санузел	1.90*1.61	3,1	3,1		3,1				
А			3	жилая комната с кухней-нишей	23.4	23,4	23,4	23,4					
А			4	балкон	2.7	0,8				0,8			
Итого по пом. квартира № 2						31,0	30,2	23,4	6,8	0,8			
А	1	3	1	прихожая	3.7	3,7	3,7		3,7		3,00		
А			2	жилая комната с кухней-нишей	23.4	23,4	23,4	23,4					
А			3	балкон	2.7	0,8				0,8			
А			4	санузел	1.99*1.62	3,2	3,2		3,2				
Итого по пом. квартира № 3						31,1	30,3	23,4	6,9	0,8			
А	1	4	1	прихожая	4.75*2.95-3.69*0.59	11,8	11,8		11,8		3,00		
А			2	жилая комната	2.99*3.94	11,8	11,8	11,8					
А			3	санузел	1.85*1.72	3,2	3,2		3,2				
А			4	санузел	1.35*1.16	1,6	1,6		1,6				
А			5	жилая комната	5.18*2.98	15,4	15,4	15,4					
А			6	лоджия	2.7	1,4				1,4			
А			7	кухня-столовая	21.9	21,9	21,9		21,9				
Итого по пом. квартира № 4						67,1	65,7	27,2	38,5	1,4			
А	2	5	1	прихожая	4.72*2.94-3.67*0.59	11,7	11,7		11,7		3,00		
А			2	кухня-столовая	3.43*6.39-0.51*1.15	21,3	21,3		21,3				
А			3	лоджия	2.7	1,4				1,4			
А			4	жилая комната	3.05*5.20	15,9	15,9	15,9					
А			5	санузел	1.39*1.10	1,5	1,5		1,5				
А			6	санузел	1.87*1.76	3,3	3,3		3,3				
А			7	жилая комната	2.99*3.93	11,8	11,8	11,8					
Итого по пом. квартира № 5						66,9	65,5	27,7	37,8	1,4			
А	2	6	1	прихожая	3.7	3,7	3,7		3,7		3,00		
А			2	санузел	1.98*1.63	3,2	3,2		3,2				
А			3	жилая комната с кухней-нишей	23.4	23,4	23,4	23,4					
А			4	балкон	2.7	0,8				0,8			
Итого по пом. квартира № 6						31,1	30,3	23,4	6,9	0,8			
А	2	7	1	прихожая	3.7	3,7	3,7		3,7		3,00		
А			2	жилая комната с кухней-нишей	23.4	23,4	23,4	23,4					
А			3	балкон	2.7	0,8				0,8			
А			4	санузел	1.58*1.98	3,1	3,1		3,1				
Итого по пом. квартира № 7						31,0	30,2	23,4	6,8	0,8			
А	2	8	1	прихожая	4.72*2.94-3.67*0.53	11,9	11,9		11,9		3,00		
А			2	жилая комната	3.0*3.94	11,8	11,8	11,8					
А			3	санузел	1.86*1.77	3,3	3,3		3,3				
А			4	санузел	1.38*1.11	1,5	1,5		1,5				
А			5	жилая комната	5.19*3.0	15,6	15,6	15,6					
А			6	лоджия	2.7	1,4				1,4			
А			7	кухня-столовая	6.39*3.46-1.16*0.51	21,5	21,5		21,5				

1	2	3	4	5	6	7	8	9	10	11	12	13	14
				Итого по	пом. квартира № 8	67,0	65,6	27,4	38,2	1,4			
A	3	9	1	прихожая	4.75*2.95-3.68*0.60	11,8	11,8		11,8		3,00		
A			2	кухня-столовая	3.46*6.37-0.51*1.17	21,4	21,4		21,4				
A			3	лоджия	2,8	1,4				1,4			
A			4	жилая комната	3.01*5.20	15,7	15,7	15,7					
A			5	санузел	1.37*1.10	1,5	1,5		1,5				
A			6	санузел	1.86*1.78	3,3	3,3		3,3				
A			7	жилая комната	3.92*3.00	11,8	11,8	11,8					
				Итого по	пом. квартира № 9	66,9	65,5	27,5	38,0	1,4			
A	3	10	1	прихожая	3,7	3,7	3,7		3,7		3,00		
A			2	санузел	2.00*1.62	3,2	3,2		3,2				
A			3	жилая комната с кухней-нишей	23,4	23,4	23,4	23,4					
A			4	балкон	2,7	0,8				0,8			
				Итого по	пом. квартира № 10	31,1	30,3	23,4	6,9	0,8			
A	3	11	1	прихожая	3,7	3,7	3,7		3,7		3,00		
A			2	жилая комната с кухней-нишей	23,4	23,4	23,4	23,4					
A			3	балкон	2,7	0,8				0,8			
A			4	санузел	1.61*1.99	3,2	3,2		3,2				
				Итого по	пом. квартира № 11	31,1	30,3	23,4	6,9	0,8			
A	3	12	1	прихожая	4.73*2.92-3.69*0.62	11,5	11,5		11,5		3,00		
A			2	жилая комната	3.0*3.98	11,9	11,9	11,9					
A			3	санузел	1.86*1.74	3,2	3,2		3,2				
A			4	санузел	1.37*1.09	1,5	1,5		1,5				
A			5	жилая комната	5.18*3.0	15,5	15,5	15,5					
A			6	лоджия	2,7	1,4				1,4			
A			7	кухня-столовая	6.39*3.47-1.16*0.50	21,6	21,6		21,6				
				Итого по	пом. квартира № 12	66,6	65,2	27,4	37,8	1,4			
A	4	13	1	прихожая	4.75*2.97-3.67*0.61	11,9	11,9		11,9		3,00		
A			2	кухня-столовая	6.40*3.46-1.17*0.50	21,6	21,6		21,6				
A			3	лоджия	3,5	1,8				1,8			
A			4	жилая комната	5.17*3.01	15,6	15,6	15,6					
A			5	санузел	1.39*1.12	1,6	1,6		1,6				
A			6	санузел	1.87*1.77	3,3	3,3		3,3				
A			7	жилая комната	3.93*3.01	11,8	11,8	11,8					
				Итого по	пом. квартира № 13	67,6	65,8	27,4	38,4	1,8			
A	4	14	1	прихожая	3,7	3,7	3,7		3,7		3,00		
A			2	санузел	2.10*1.65	3,5	3,5		3,5				
A			3	жилая комната с кухней-нишей	23,4	23,4	23,4	23,4					
A			4	балкон	2,7	0,8				0,8			
				Итого по	пом. квартира № 14	31,4	30,6	23,4	7,2	0,8			
A	4	15	1	прихожая	3,7	3,7	3,7		3,7		3,00		
A			2	жилая комната с кухней-нишей	23,4	23,4	23,4	23,4					
A			3	балкон	2,7	0,8				0,8			
A			4	санузел	1.60*1.98	3,2	3,2		3,2				
				Итого по	пом. квартира № 15	31,1	30,3	23,4	6,9	0,8			
A	4	16	1	прихожая	4.73*2.95-3.69*0.61	11,7	11,7		11,7		3,00		
A			2	жилая комната	2.98*3.95	11,8	11,8	11,8					
A			3	санузел	1.84*1.74	3,2	3,2		3,2				
A			4	санузел	1.37*1.15	1,6	1,6		1,6				
A			5	жилая комната	5.17*2.98	15,4	15,4	15,4					
A			6	лоджия	3,5	1,8				1,8			
A			7	кухня-столовая	6.39*3.48-1.16*0.50	21,7	21,7		21,7				
				Итого по	пом. квартира № 16	67,2	65,4	27,2	38,2	1,8			
A	1	17	1	прихожая	4.71*3.02-3.66*0.68	11,7	11,7		11,7		3,00		
A			2	кухня-столовая	3.47*6.42-0.66*0.49	22,0	22,0		22,0				
A			3	лоджия	2,7	1,4				1,4			
A			4	жилая комната	5.12*2.99	15,3	15,3	15,3					
A			5	санузел	1.38*1.19	1,6	1,6		1,6				
A			6	санузел	1.86*1.79	3,3	3,3		3,3				
A			7	жилая комната	3.91*2.98	11,7	11,7	11,7					
				Итого по	пом. квартира № 17	67,0	65,6	27,0	38,6	1,4			
A	1	18	1	прихожая	3.75*1.0	3,8	3,8		3,8		3,00		
A			2	санузел	1.98*1.61	3,2	3,2		3,2				
A			3	жилая комната с кухней-нишей	4.41*5.80-2.06*1.15	23,2	23,2	23,2					
A			4	балкон	2,7	0,8				0,8			
				Итого по	пом. квартира № 18	31,0	30,2	23,2	7,0	0,8			
A	1	19	1	прихожая	1.02*3.80	3,9	3,9		3,9		3,00		

1	2	3	4	5	6	7	8	9	10	11	12	13	14
A	1	19	2	жилая комната с кухней-нишей	4.42*5.77-1.09*2.03	23,3	23,3	23,3					
A			3	балкон	2.7	0,8				0,8			
A			4	санузел	1.94*1.64	3,2	3,2		3,2				
				Итого по	пом. квартира № 19	31,2	30,4	23,3	7,1	0,8			
A	1	20	1	прихожая	4.72*2.93-3.66*0.60	11,6	11,6		11,6		3,00		
A			2	жилая комната	3.0*3.95	11,9	11,9	11,9					
A			3	санузел	1.87*1.76	3,3	3,3		3,3				
A			4	санузел	1.38*1.11	1,5	1,5		1,5				
A			5	жилая комната	5.17*3.02	15,6	15,6	15,6					
A			6	лоджия	2.7	1,4				1,4			
A			7	кухня-столовая	3.45*6.41-0.49*0.67	21,8	21,8		21,8				
				Итого по	пом. квартира № 20	67,1	65,7	27,5	38,2	1,4			
A	2	21	1	прихожая	4.73*2.96-3.68*0.63	11,7	11,7		11,7		3,00		
A			2	кухня-столовая	3.47*6.40-1.16*0.47	21,7	21,7		21,7				
A			3	лоджия	2.7	1,4				1,4			
A			4	жилая комната	5.16*3.01	15,5	15,5	15,5					
A			5	санузел	1.38*1.12	1,5	1,5		1,5				
A			6	санузел	1.87*1.80	3,4	3,4		3,4				
A			7	жилая комната	3.95*3.00	11,9	11,9	11,9					
				Итого по	пом. квартира № 21	67,1	65,7	27,4	38,3	1,4			
A	2	22	1	прихожая	3.73*1.0	3,7	3,7		3,7		3,00		
A			2	санузел	1.62*1.98	3,2	3,2		3,2				
A			3	жилая комната с кухней-нишей	4.43*5.78-2.06*1.08	23,4	23,4	23,4					
A			4	балкон	2.7	0,8				0,8			
				Итого по	пом. квартира № 22	31,1	30,3	23,4	6,9	0,8			
A	2	23	1	прихожая	3.75*1.0	3,8	3,8		3,8		3,00		
A			2	жилая комната с кухней-нишей	4.42*5.81-1.10*2.06	23,4	23,4	23,4					
A			3	балкон	2.7	0,8				0,8			
A			4	санузел	1.98*1.62	3,2	3,2		3,2				
				Итого по	пом. квартира № 23	31,2	30,4	23,4	7,0	0,8			
A	2	24	1	прихожая	4.72*2.96-3.67*0.63	11,7	11,7		11,7		3,00		
A			2	жилая комната	3.93*3.01	11,8	11,8	11,8					
A			3	санузел	1.88*1.79	3,4	3,4		3,4				
A			4	санузел	1.12*1.39	1,6	1,6		1,6				
A			5	жилая комната	5.17*3.02	15,6	15,6	15,6					
A			6	лоджия	2.7	1,4				1,4			
A			7	кухня-столовая	6.40*3.46-1.14*0.50	21,6	21,6		21,6				
				Итого по	пом. квартира № 24	67,1	65,7	27,4	38,3	1,4			
A	3	25	1	прихожая	4.74*2.96-3.68*0.62	11,7	11,7		11,7		3,00		
A			2	кухня-столовая	3.47*6.41-1.17*0.48	21,7	21,7		21,7				
A			3	лоджия	2.7	1,4				1,4			
A			4	жилая комната	5.17*3.01	15,6	15,6	15,6					
A			5	санузел	1.34*1.11	1,5	1,5		1,5				
A			6	санузел	1.85*1.79	3,3	3,3		3,3				
A			7	жилая комната	3.93*2.99	11,8	11,8	11,8					
				Итого по	пом. квартира № 25	67,0	65,6	27,4	38,2	1,4			
A	3	26	1	прихожая	3.73*1.01	3,8	3,8		3,8		3,00		
A			2	санузел	1.99*1.63	3,2	3,2		3,2				
A			3	жилая комната с кухней-нишей	4.41*5.81-1.10*2.08	23,3	23,3	23,3					
A			4	балкон	2.7	0,8				0,8			
				Итого по	пом. квартира № 26	31,1	30,3	23,3	7,0	0,8			
A	3	27	1	прихожая	3.74*1.0	3,7	3,7		3,7		3,00		
A			2	жилая комната с кухней-нишей	4.42*5.80-1.09*2.07	23,4	23,4	23,4					
A			3	балкон	2.7	0,8				0,8			
A			4	санузел	1.99*1.61	3,2	3,2		3,2				
				Итого по	пом. квартира № 27	31,1	30,3	23,4	6,9	0,8			
A	3	28	1	прихожая	4.72*2.96-3.69*0.62	11,7	11,7		11,7		3,00		
A			2	жилая комната	3.93*3.01	11,8	11,8	11,8					
A			3	санузел	1.88*1.79	3,4	3,4		3,4				
A			4	санузел	1.12*1.39	1,6	1,6		1,6				
A			5	жилая комната	5.16*3.01	15,5	15,5	15,5					
A			6	лоджия	2.7	1,4				1,4			
A			7	кухня-столовая	6.38*3.47-1.16*0.49	21,6	21,6		21,6				
				Итого по	пом. квартира № 28	67,0	65,6	27,3	38,3	1,4			
A	4	29	1	прихожая	4.73*2.93-3.69*0.61	11,6	11,6		11,6		3,00		
A			2	кухня-столовая	6.39*3.50-1.18*0.49	21,8	21,8		21,8				
A			3	лоджия	3.5	1,8				1,8			

1	2	3	4	5	6	7	8	9	10	11	12	13	14
A	4	29	4	жилая комната	5.18*2.98	15,4	15,4	15,4					
A			5	санузел	1.40*1.11	1,6	1,6		1,6				
A			6	санузел	1.87*1.78	3,3	3,3		3,3				
A			7	жилая комната	3.0*3.93	11,8	11,8	11,8					
Итого по пом. квартира № 29						67,3	65,5	27,2	38,3	1,8			
A	4	30	1	прихожая	3.75*1.0	3,8	3,8		3,8		3,00		
A			2	санузел	1.98*1.62	3,2	3,2		3,2				
A			3	жилая комната с кухней-нишей	4.43*5.79-2.05*1.12	23,4	23,4	23,4					
A			4	балкон	2.7	0,8				0,8			
Итого по пом. квартира № 30						31,2	30,4	23,4	7,0	0,8			
A	4	31	1	прихожая	3.74*1.0	3,7	3,7		3,7		3,00		
A			2	жилая комната с кухней-нишей	4.42*5.81-1.11*2.08	23,4	23,4	23,4					
A			3	балкон	2.7	0,8				0,8			
A			4	санузел	1.98*1.63	3,2	3,2		3,2				
Итого по пом. квартира № 31						31,1	30,3	23,4	6,9	0,8			
A	4	32	1	прихожая	4.72*2.94-3.69*0.62	11,6	11,6		11,6		3,00		
A			2	жилая комната	3.93*3.00	11,8	11,8	11,8					
A			3	санузел	1.88*1.78	3,3	3,3		3,3				
A			4	санузел	1.13*1.39	1,6	1,6		1,6				
A			5	жилая комната	5.17*2.99	15,5	15,5	15,5					
A			6	лоджия	3.5	1,8				1,8			
A			7	кухня-столовая	6.39*3.47-1.17*0.48	21,6	21,6		21,6				
Итого по пом. квартира № 32						67,2	65,4	27,3	38,1	1,8			
A	1	33	1	прихожая	7.0	7,0	7,0		7,0		3,00		
A			2	кухня	10.5	10,5	10,5		10,5				
A			3	санузел	2.11*1.81	3,8	3,8		3,8				
A			4	жилая комната	5.32*2.99	15,9	15,9	15,9					
Итого по пом. квартира № 33						37,2	37,2	15,9	21,3				
A	1	34	1	прихожая	4.7	4,7	4,7		4,7		3,00		
A			2	санузел	1.89*1.59	3,0	3,0		3,0				
A			3	жилая комната	13.8	13,8	13,8	13,8					
A			4	лоджия	2.3	1,2				1,2			
A			5	кухня	13.2	13,2	13,2		13,2				
Итого по пом. квартира № 34						35,9	34,7	13,8	20,9	1,2			
A	1	35	1	прихожая	4.5	4,5	4,5		4,5		3,00		
A			2	кухня	3.35*3.14+(3.35+2.25)/2*1.11-0.49*1.36	13,0	13,0		13,0				
A			3	лоджия	2.4	1,2				1,2			
A			4	жилая комната	13.9	13,9	13,9	13,9					
A			5	санузел	1.62*1.87	3,0	3,0		3,0				
Итого по пом. квартира № 35						35,6	34,4	13,9	20,5	1,2			
A	1	36	1	прихожая	7.0	7,0	7,0		7,0		3,00		
A			2	жилая комната	5.31*3.02	16,0	16,0	16,0					
A			3	санузел	2.11*1.82	3,8	3,8		3,8				
A			4	кухня	10.5	10,5	10,5		10,5				
Итого по пом. квартира № 36						37,3	37,3	16,0	21,3				
A	2	37	1	прихожая	4.5	4,5	4,5		4,5		3,00		
A			2	кухня	3.32*3.23+(3.32+2.21)/2*1.07-0.49*1.38	13,0	13,0		13,0				
A			3	лоджия	2.3	1,2				1,2			
A			4	жилая комната	13.9	13,9	13,9	13,9					
A			5	санузел	1.91*1.59	3,0	3,0		3,0				
Итого по пом. квартира № 37						35,6	34,4	13,9	20,5	1,2			
A	2	38	1	прихожая	7.7	7,7	7,7		7,7		3,00		
A			2	жилая комната	5.32*3.02	16,1	16,1	16,1					
A			3	санузел	2.14*1.83	3,9	3,9		3,9				
A			4	кухня - столовая	21.3	21,3	21,3		21,3				
Итого по пом. квартира № 38						49,0	49,0	16,1	32,9				
A	2	39	1	прихожая	7.7	7,7	7,7		7,7		3,00		
A			2	кухня - столовая	2.14*0.83+2.97*1.79+(2.55+4.45)/2*2.08+(2.46+4.45)/2*2.08-0.23*0.35-0.18*0.53	21,4	21,4		21,4				
A			3	санузел	2.14*1.83	3,9	3,9		3,9				
A			4	жилая комната	5.33*3.01	16,0	16,0	16,0					
Итого по пом. квартира № 39						49,0	49,0	16,0	33,0				
A	2	40	1	прихожая	4.5	4,5	4,5		4,5		3,00		
A			2	санузел	1.90*1.59	3,0	3,0		3,0				
A			3	жилая комната	0.70*3.30+(2.13+2.10)/2*2.87+(1.52+3.60)/2*2.05	13,6	13,6	13,6					

1	2	3	4	5	6	7	8	9	10	11	12	13	14
A	2	40	4	лоджия	2,3	1,2				1,2			
A			5	кухня	$3.19*3.33+(2.20+3.33)/2*1.14-1.35*0.51$	13,1	13,1		13,1				
				Итого по	пом. квартира № 40	35,4	34,2	13,6	20,6	1,2			
A	3	41	1	прихожая	4,5	4,5	4,5		4,5		3,00		
A			2	кухня	$3.36*3.26+(2.18+3.36)/2*1.06-1.35*0.48$	13,2	13,2		13,2				
A			3	лоджия	2,3	1,2				1,2			
A			4	жилая комната	13,9	13,9	13,9	13,9					
A			5	санузел	$1.90*1.60$	3,0	3,0		3,0				
				Итого по	пом. квартира № 41	35,8	34,6	13,9	20,7	1,2			
A	3	42	1	прихожая	$(2.15+0.72)/2*1.15+(1.96+2.88)/2*1.77+(0.83+2.60)/2*1.11$	7,8	7,8		7,8		3,00		
A			2	жилая комната	$5.33*3.02$	16,1	16,1	16,1					
A			3	санузел	$2.13*1.82$	3,9	3,9		3,9				
A			4	кухня - столовая	$2.45*4.82+1.99*0.20+(4.69+1.72)/2*2.77+1.39*0.22-0.78*0.30$	21,2	21,2		21,2				
				Итого по	пом. квартира № 42	49,0	49,0	16,1	32,9				
A	3	43	1	прихожая	$(2.15+0.73)/2*1.16+(2.85+1.95)/2*1.75+(0.85+2.60)/2*1.08$	7,7	7,7		7,7		3,00		
A			2	кухня - столовая	$2.45*4.82+1.99*0.20+(4.68+1.74)/2*2.78+1.39*0.19-0.80*0.30$	21,2	21,2		21,2				
A			3	санузел	$2.15*1.82$	3,9	3,9		3,9				
A			4	жилая комната	$5.33*3.0$	16,0	16,0	16,0					
				Итого по	пом. квартира № 43	48,8	48,8	16,0	32,8				
A	3	44	1	прихожая	4,5	4,5	4,5		4,5		3,00		
A			2	санузел	$1.90*1.60$	3,0	3,0		3,0				
A			3	жилая комната	$(2.17+2.15)/2*2.84+(3.57+1.53)/2*2.03+3.57*0.70$	13,8	13,8	13,8					
A			4	лоджия	2,3	1,2				1,2			
A			5	кухня	$3.36*3.25+(2.20+3.36)/2*1.1-0.49*1.37$	13,3	13,3		13,3				
				Итого по	пом. квартира № 44	35,8	34,6	13,8	20,8	1,2			
A	4	45	1	прихожая	4,5	4,5	4,5		4,5		3,00		
A			2	кухня	$3.34*3.26+(2.18+3.34)/2*1.06-1.35*0.48$	13,2	13,2		13,2				
A			3	лоджия	2,3	1,2				1,2			
A			4	жилая комната	$2.17*2.88+0.69*3.56+(1.52+3.56)/2*2.06$	13,9	13,9	13,9					
A			5	санузел	$1.90*1.60$	3,0	3,0		3,0				
				Итого по	пом. квартира № 45	35,8	34,6	13,9	20,7	1,2			
A	4	46	1	прихожая	7,8	7,8	7,8		7,8		3,00		
A			2	жилая комната	$5.32*3.02$	16,1	16,1	16,1					
A			3	санузел	$2.14*1.83$	3,9	3,9		3,9				
A			4	кухня - столовая	21,2	21,2	21,2	21,2					
				Итого по	пом. квартира № 46	49,0	49,0	16,1	32,9				
A	4	47	1	прихожая	$(2.15+0.73)/2*1.15+(2.87+1.99)/2*1.77+(0.82+2.59)/2*1.10$	7,8	7,8		7,8		3,00		
A			2	кухня - столовая	21,4	21,4	21,4		21,4				
A			3	санузел	$2.14*1.82$	3,9	3,9		3,9				
A			4	жилая комната	$5.32*3.00$	16,0	16,0	16,0					
				Итого по	пом. квартира № 47	49,1	49,1	16,0	33,1				
A	4	48	1	прихожая	4,5	4,5	4,5		4,5		3,00		
A			2	санузел	$1.90*1.60$	3,0	3,0		3,0				
A			3	жилая комната	$(2.17+2.17)/2*2.84+(3.55+1.53)/2*2.01+3.55*0.69$	13,7	13,7	13,7					
A			4	лоджия	2,3	1,2				1,2			
A			5	кухня	$3.38*3.23+(2.20+3.38)/2*1.1-0.46*1.36$	13,4	13,4		13,4				
				Итого по	пом. квартира № 48	35,8	34,6	13,7	20,9	1,2			
A	1	49	1	прихожая	$3.87*3.20-1.70*2.83$	7,6	7,6		7,6		3,00		
A			2	кухня-столовая	$5.96*4.03-0.49*0.68$	23,7	23,7		23,7				
A			3	лоджия	2,2	1,1				1,1			
A			4	жилая комната	$4.63*2.99$	13,8	13,8	13,8					
A			5	санузел	$1.33*1.31$	1,7	1,7		1,7				
A			6	санузел	$1.85*1.87$	3,5	3,5		3,5				
A			7	жилая комната	$4.22*3.01$	12,7	12,7	12,7					
				Итого по	пом. квартира № 49	64,1	63,0	26,5	36,5	1,1			
A	1	50	1	прихожая	$1.99*2.42$	4,8	4,8		4,8		3,00		

1	2	3	4	5	6	7	8	9	10	11	12	13	14
A	1	50	2	кухня	16,8	16,8	16,8		16,8				
A			3	лоджия	2,3	1,2				1,2			
A			4	жилая комната	4.68*3.04	14,2	14,2	14,2					
A			5	санузел	1.59*1.96	3,1	3,1		3,1				
Итого по пом. квартира № 50						40,1	38,9	14,2	24,7	1,2			
A	1	51	1	прихожая	2.42*2.0	4,8	4,8		4,8		3,00		
A			2	санузел	1.95*1.58	3,1	3,1		3,1				
A			3	жилая комната	4.69*3.06	14,4	14,4	14,4					
A			4	лоджия	2,3	1,2				1,2			
A			5	кухня	16,8	16,8	16,8		16,8				
Итого по пом. квартира № 51						40,3	39,1	14,4	24,7	1,2			
A	1	52	1	прихожая	2.36*2.53-1.31*1.02	4,6	4,6		4,6		3,00		
A			2	жилая комната	3.0*4.91	14,7	14,7	14,7					
A			3	санузел	4,3	4,3	4,3		4,3				
A			4	кухня-столовая	2.99*4.64	13,9	13,9		13,9				
Итого по пом. квартира № 52						37,5	37,5	14,7	22,8				
A	1	53	1	прихожая	1.89*1.62	3,1	3,1		3,1		3,00		
A			2	санузел	1.84*1.90	3,5	3,5		3,5				
A			3	жилая комната	4.02*3.96	15,9	15,9	15,9					
A			4	балкон	2,2	0,7				0,7			
Итого по пом. квартира № 53						23,2	22,5	15,9	6,6	0,7			
A	2	54	1	прихожая	3.90*3.18-1.71*2.84	7,5	7,5		7,5		3,00		
A			2	кухня-столовая	4.02*5.94-0.50*0.97	23,4	23,4		23,4				
A			3	лоджия	2,3	1,2				1,2			
A			4	жилая комната	4.64*3.01	14,0	14,0	14,0					
A			5	санузел	1.32*1.29	1,7	1,7		1,7				
A			6	санузел	1.86*1.86	3,5	3,5		3,5				
A			7	жилая комната	4.20*3.03	12,7	12,7	12,7					
Итого по пом. квартира № 54						64,0	62,8	26,7	36,1	1,2			
A	2	55	1	прихожая	1.98*2.42	4,8	4,8		4,8		3,00		
A			2	кухня	5.82*3.18-2.54*0.60-1.11*0.51	16,4	16,4		16,4				
A			3	лоджия	2,3	1,2				1,2			
A			4	жилая комната	3.05*4.71	14,4	14,4	14,4					
A			5	санузел	1.59*1.95	3,1	3,1		3,1				
Итого по пом. квартира № 55						39,9	38,7	14,4	24,3	1,2			
A	2	56	1	прихожая	2.41*1.98	4,8	4,8		4,8		3,00		
A			2	санузел	1.58*1.95	3,1	3,1		3,1				
A			3	жилая комната	4.71*3.05	14,4	14,4	14,4					
A			4	лоджия	2,3	1,2				1,2			
A			5	кухня	3.21*5.84-2.50*0.60-1.08*0.49	16,7	16,7		16,7				
Итого по пом. квартира № 56						40,2	39,0	14,4	24,6	1,2			
A	2	57	1	прихожая	2.37*2.53-1.31*0.91	4,8	4,8		4,8		3,00		
A			2	жилая комната	5.02*3.0	15,1	15,1	15,1					
A			3	санузел	4,0	4,0	4,0		4,0				
A			4	кухня	4.51*3.01	13,6	13,6		13,6				
A			5	лоджия	2,3	1,2				1,2			
Итого по пом. квартира № 57						38,7	37,5	15,1	22,4	1,2			
A	2	58	1	прихожая	1.89*1.60	3,0	3,0		3,0		3,00		
A			2	санузел	1.86*1.91	3,6	3,6		3,6				
A			3	жилая комната	4.03*3.95	15,9	15,9	15,9					
A			4	лоджия	2,3	1,2				1,2			
Итого по пом. квартира № 58						23,7	22,5	15,9	6,6	1,2			
A	3	59	1	прихожая	3.66*3.19-1.73*2.60	7,2	7,2		7,2		3,00		
A			2	кухня-столовая	4.04*5.91-1.10*0.48	23,3	23,3		23,3				
A			3	лоджия	2,3	1,2				1,2			
A			4	жилая комната	4.63*3.01	13,9	13,9	13,9					
A			5	санузел	1.31*1.37	1,8	1,8		1,8				
A			6	санузел	1.85*1.86	3,4	3,4		3,4				
A			7	жилая комната	4.21*3.01	12,7	12,7	12,7					
Итого по пом. квартира № 59						63,5	62,3	26,6	35,7	1,2			
A	3	60	1	прихожая	1.99*2.43	4,8	4,8		4,8		3,00		
A			2	кухня	5.83*3.20-2.53*0.61-1.11*0.50	16,6	16,6		16,6				
A			3	лоджия	2,3	1,2				1,2			
A			4	жилая комната	4.68*3.04	14,2	14,2	14,2					
A			5	санузел	1.59*1.95	3,1	3,1		3,1				
Итого по пом. квартира № 60						39,9	38,7	14,2	24,5	1,2			
A	3	61	1	прихожая	2.42*2.0	4,8	4,8		4,8		3,00		
A			2	санузел	1.94*1.58	3,1	3,1		3,1				

1	2	3	4	5	6	7	8	9	10	11	12	13	14
A	3	61	3	жилая комната	4.71*3.06	14,4	14,4	14,4					
A			4	лоджия	2.3	1,2				1,2			
A			5	кухня	5.83*3.19-1.11*0.49-2.52*0.61	16,5	16,5		16,5				
				Итого по	пом. квартира № 61	40,0	38,8	14,4	24,4	1,2			
A	3	62	1	прихожая	2.38*2.53-1.05*1.32	4,6	4,6		4,6		3,00		
A			2	жилая комната	4.89*3.0	14,7	14,7	14,7					
A			3	санузел	4.0	4,0	4,0		4,0				
A			4	кухня	4.62*3.0	13,9	13,9		13,9				
A			5	лоджия	2.3	1,2				1,2			
				Итого по	пом. квартира № 62	38,4	37,2	14,7	22,5	1,2			
A	3	63	1	прихожая	1.88*1.61	3,0	3,0		3,0		3,00		
A			2	санузел	1.83*1.90	3,5	3,5		3,5				
A			3	жилая комната	3.93*4.02	15,8	15,8	15,8					
A			4	лоджия	2.3	1,2				1,2			
				Итого по	пом. квартира № 63	23,5	22,3	15,8	6,5	1,2			
A	4	64	1	прихожая	3.85*3.20-2.80*1.71	7,5	7,5		7,5		3,00		
A			2	кухня-столовая	4.03*5.95-0.48*1.13	23,4	23,4		23,4				
A			3	лоджия	4.2	2,1				2,1			
A			4	жилая комната	4.62*3.00	13,9	13,9	13,9					
A			5	санузел	1.31*1.32	1,7	1,7		1,7				
A			6	санузел	1.85*1.87	3,5	3,5		3,5				
A			7	жилая комната	4.21*3.01	12,7	12,7	12,7					
				Итого по	пом. квартира № 64	64,8	62,7	26,6	36,1	2,1			
A	4	65	1	прихожая	2.0*2.42	4,8	4,8		4,8		3,00		
A			2	кухня	5.82*3.20-2.52*0.61-1.13*0.51	16,5	16,5		16,5				
A			3	лоджия	2.3	1,2				1,2			
A			4	жилая комната	4.69*3.05	14,3	14,3	14,3					
A			5	санузел	1.95*1.59	3,1	3,1		3,1				
				Итого по	пом. квартира № 65	39,9	38,7	14,3	24,4	1,2			
A	4	66	1	прихожая	2.41*1.98	4,8	4,8		4,8		3,00		
A			2	санузел	1.94*1.58	3,1	3,1		3,1				
A			3	жилая комната	4.71*3.04	14,3	14,3	14,3					
A			4	лоджия	2.3	1,2				1,2			
A			5	кухня	3.21*5.81-2.51*0.60-1.06*0.52	16,6	16,6		16,6				
				Итого по	пом. квартира № 66	40,0	38,8	14,3	24,5	1,2			
A	4	67	1	прихожая	2.35*2.55-1.09*1.30	4,6	4,6		4,6		3,00		
A			2	жилая комната	4.84*3.0	14,5	14,5	14,5					
A			3	санузел	1.87*2.57-1.43*0.50	4,1	4,1		4,1				
A			4	кухня	4.64*3.01	14,0	14,0		14,0				
A			5	лоджия	2.3	1,2				1,2			
				Итого по	пом. квартира № 67	38,4	37,2	14,5	22,7	1,2			
A	4	68	1	прихожая	1.89*1.61	3,0	3,0		3,0		3,00		
A			2	санузел	1.85*1.91	3,5	3,5		3,5				
A			3	жилая комната	4.02*3.97	16,0	16,0	16,0					
A			4	лоджия	4.2	2,1				2,1			
				Итого по	пом. квартира № 68	24,6	22,5	16,0	6,5	2,1			
A	1	69	1	прихожая	1.88*1.61	3,0	3,0		3,0		3,00		
A			2	жилая комната	3.98*4.02	16,0	16,0	16,0					
A			3	лоджия	2.2	1,1				1,1			
A			4	санузел	1.90*1.81	3,4	3,4		3,4				
				Итого по	пом. квартира № 69	23,5	22,4	16,0	6,4	1,1			
A	1	70	1	прихожая	1.98*2.41	4,8	4,8		4,8		3,00		
A			2	жилая комната	3.04*4.70	14,3	14,3	14,3					
A			3	лоджия	2.3	1,2				1,2			
A			4	кухня	5.81*3.20-0.61*0.49-2.53*0.60	16,8	16,8		16,8				
A			5	санузел	1.93*1.59	3,1	3,1		3,1				
				Итого по	пом. квартира № 70	40,2	39,0	14,3	24,7	1,2			
A	1	71	1	прихожая	2.0*2.41	4,8	4,8		4,8		3,00		
A			2	санузел	1.94*1.58	3,1	3,1		3,1				
A			3	жилая комната	4.70*3.02	14,2	14,2	14,2					
A			4	лоджия	2.3	1,2				1,2			
A			5	кухня	5.81*3.19-0.69*0.49-2.51*0.60	16,7	16,7		16,7				
				Итого по	пом. квартира № 71	40,0	38,8	14,2	24,6	1,2			
A	1	72	1	прихожая	3.76*3.19-2.71*1.65	7,5	7,5		7,5		3,00		
A			2	жилая комната	4.24*3.02	12,8	12,8	12,8					
A			3	санузел	1.86*1.85	3,4	3,4		3,4				
A			4	санузел	1.31*1.38	1,8	1,8		1,8				

1	2	3	4	5	6	7	8	9	10	11	12	13	14
A	1	72	5	жилая комната	4.62*3.0	13,9	13,9	13,9					
A			6	лоджия	2.2	1,1				1,1			
A			7	кухня-столовая	5.91*4.02-0.59*0.46	23,5	23,5		23,5				
				Итого по	пом. квартира № 72	64,0	62,9	26,7	36,2	1,1			
A	2	73	1	прихожая	1.90*1.61	3,1	3,1		3,1		3,00		
A			2	жилая комната	3.97*4.03	16,0	16,0	16,0					
A			3	лоджия	2.3	1,2				1,2			
A			4	санузел	1.89*1.83	3,5	3,5		3,5				
				Итого по	пом. квартира № 73	23,8	22,6	16,0	6,6	1,2			
A	2	74	1	прихожая	2.36*2.52-1.05*1.30	4,6	4,6		4,6		3,00		
A			2	жилая комната	4.63*3.01	13,9	13,9	13,9					
A			3	лоджия	2.3	1,2				1,2			
A			4	санузел	1.88*2.54-1.35*0.49	4,1	4,1		4,1				
A			5	кухня	4.91*3.02	14,8	14,8		14,8				
				Итого по	пом. квартира № 74	38,6	37,4	13,9	23,5	1,2			
A	2	75	1	прихожая	1.98*2.41	4,8	4,8		4,8		3,00		
A			2	кухня	5.83*3.22-0.49*1.08-2.51*0.61	16,7	16,7		16,7				
A			3	лоджия	2.3	1,2				1,2			
A			5	жилая комната	3.04*4.68	14,2	14,2	14,2					
A			6	санузел	1.95*1.59	3,1	3,1		3,1				
				Итого по	пом. квартира № 75	40,0	38,8	14,2	24,6	1,2			
A	2	76	1	прихожая	1.97*2.40	4,7	4,7		4,7		3,00		
A			2	санузел	1.93*1.59	3,1	3,1		3,1				
A			3	жилая комната	4.69*3.05	14,3	14,3	14,3					
A			4	лоджия	2.3	1,2				1,2			
A			5	кухня	5.81*3.20-1.09*0.50-2.50*0.61	16,5	16,5		16,5				
				Итого по	пом. квартира № 76	39,8	38,6	14,3	24,3	1,2			
A	2	77	1	прихожая	3.91*3.25-2.87*1.71	7,8	7,8		7,8		3,00		
A			2	жилая комната	4.22*2.99	12,6	12,6	12,6					
A			3	санузел	1.87*1.86	3,5	3,5		3,5				
A			4	санузел	1.31*1.40	1,8	1,8		1,8				
A			5	жилая комната	2.99*4.64	13,9	13,9	13,9					
A			6	лоджия	2.3	1,2				1,2			
A			7	кухня-столовая	5.95*4.02-1.08*0.49	23,4	23,4		23,4				
				Итого по	пом. квартира № 77	64,2	63,0	26,5	36,5	1,2			
A	3	78	1	прихожая	1.87*1.61	3,0	3,0		3,0		3,00		
A			2	жилая комната	3.97*4.02	16,0	16,0	16,0					
A			3	лоджия	2.3	1,2				1,2			
A			4	санузел	1.89*1.83	3,5	3,5		3,5				
				Итого по	пом. квартира № 78	23,7	22,5	16,0	6,5	1,2			
A	3	79	1	прихожая	2.37*2.49-1.02*1.30	4,6	4,6		4,6		3,00		
A			2	жилая комната	4.65*3.01	14,0	14,0	14,0					
A			3	лоджия	2.3	1,2				1,2			
A			4	санузел	1.85*2.53-1.34*0.51	4,0	4,0		4,0				
A			5	кухня	4.90*3.01	14,7	14,7		14,7				
				Итого по	пом. квартира № 79	38,5	37,3	14,0	23,3	1,2			
A	3	80	1	прихожая	1.98*2.42	4,8	4,8		4,8		3,00		
A			2	кухня	5.82*3.19-0.50*1.09-2.52*0.61	16,5	16,5		16,5				
A			3	лоджия	2.3	1,2				1,2			
A			4	жилая комната	3.03*4.69	14,2	14,2	14,2					
A			5	санузел	1.95*1.61	3,1	3,1		3,1				
				Итого по	пом. квартира № 80	39,8	38,6	14,2	24,4	1,2			
A	3	81	1	прихожая	1.98*2.43	4,8	4,8		4,8		3,00		
A			2	санузел	1.91*1.58	3,0	3,0		3,0				
A			3	жилая комната	4.68*3.06	14,3	14,3	14,3					
A			4	лоджия	2.3	1,2				1,2			
A			5	кухня	5.82*3.21-1.10*0.51-2.53*0.60	16,6	16,6		16,6				
				Итого по	пом. квартира № 81	39,9	38,7	14,3	24,4	1,2			
A	3	82	1	прихожая	3.89*3.12-2.82*1.71	7,3	7,3		7,3		3,00		
A			2	жилая комната	4.24*3.02	12,8	12,8	12,8					
A			3	санузел	1.80*1.86	3,3	3,3		3,3				
A			4	санузел	1.28*1.36	1,7	1,7		1,7				
A			5	жилая комната	4.68*3.01	14,1	14,1	14,1					
A			6	лоджия	2.3	1,2				1,2			
A			7	кухня-столовая	5.96*4.02-1.08*0.49	23,4	23,4		23,4				
				Итого по	пом. квартира № 82	63,8	62,6	26,9	35,7	1,2			
A	4	83	1	прихожая	1.88*1.60	3,0	3,0		3,0		3,00		
A			2	жилая комната	3.96*4.01	15,9	15,9	15,9					

1	2	3	4	5	6	7	8	9	10	11	12	13	14
A	4	83	3	лоджия	4,2	2,1				2,1			
A			4	санузел	1.91*1.84	3,5	3,5		3,5				
				Итого по	пом. квартира № 83	24,5	22,4	15,9	6,5	2,1			
A	4	84	1	прихожая	2.39*2.52-1.02*1.31	4,7	4,7		4,7		3,00		
A			2	жилая комната	4.63*3.03	14,0	14,0	14,0					
A			3	лоджия	2.3	1,2				1,2			
A			4	санузел	4,0	4,0	4,0		4,0				
A			5	кухня	4.88*3.02	14,7	14,7		14,7				
				Итого по	пом. квартира № 84	38,6	37,4	14,0	23,4	1,2			
A	4	85	1	прихожая	1.98*2.42	4,8	4,8		4,8		3,00		
A			2	кухня	5.81*3.21-0.49*1.11-2.52*0.61	16,6	16,6		16,6				
A			3	лоджия	2.3	1,2				1,2			
A			5	жилая комната	3.04*4.68	14,2	14,2	14,2					
A			6	санузел	1.60*2.0	3,2	3,2		3,2				
				Итого по	пом. квартира № 85	40,0	38,8	14,2	24,6	1,2			
A	4	86	1	прихожая	1.97*2.39	4,7	4,7		4,7		3,00		
A			2	санузел	1.98*1.60	3,2	3,2		3,2				
A			3	жилая комната	4.70*3.05	14,3	14,3	14,3					
A			4	лоджия	2.3	1,2				1,2			
A			5	кухня	5.82*3.20-1.12*0.49-2.49*0.61	16,6	16,6		16,6				
				Итого по	пом. квартира № 86	40,0	38,8	14,3	24,5	1,2			
A	4	87	1	прихожая	3.85*3.19-2.80*1.71	7,5	7,5		7,5		3,00		
A			2	жилая комната	4.22*3.00	12,7	12,7	12,7					
A			3	санузел	1.83*1.87	3,4	3,4		3,4				
A			4	санузел	1.32*1.40	1,8	1,8		1,8				
A			5	жилая комната	4.64*3.0	13,9	13,9	13,9					
A			6	лоджия	4.2	2,1				2,1			
A			7	кухня-столовая	5.94*4.01-1.11*0.50	23,3	23,3		23,3				
				Итого по	пом. квартира № 87	64,7	62,6	26,6	36,0	2,1			
A	1	88	1	прихожая	2.70*1.50+3.13*1.06	7,4	7,4		7,4		3,00		
A			2	кухня-столовая	5.92*4.04-0.60*0.50	23,6	23,6		23,6				
A			3	лоджия	2.2	1,1				1,1			
A			4	жилая комната	4.66*2.99	13,9	13,9	13,9					
A			5	санузел	1.28*1.35	1,7	1,7		1,7				
A			6	санузел	1.81*1.86	3,4	3,4		3,4				
A			7	жилая комната	4.24*3.00	12,7	12,7	12,7					
				Итого по	пом. квартира № 88	63,8	62,7	26,6	36,1	1,1			
A	1	89	1	прихожая	2.0*2.43	4,9	4,9		4,9		3,00		
A			2	кухня	5.81*3.19-2.53*0.60-0.61*0.48	16,7	16,7		16,7				
A			3	лоджия	2.3	1,2				1,2			
A			4	жилая комната	4.71*3.06	14,4	14,4	14,4					
A			5	санузел	1.91*1.59	3,0	3,0		3,0				
				Итого по	пом. квартира № 89	40,2	39,0	14,4	24,6	1,2			
A	1	90	1	прихожая	2.39*1.99	4,8	4,8		4,8		3,00		
A			2	санузел	1.92*1.58	3,0	3,0		3,0				
A			3	жилая комната	4.72*3.05	14,4	14,4	14,4					
A			4	лоджия	2.3	1,2				1,2			
A			5	кухня	5.81*3.20-2.49*0.60-0.50*0.58	16,8	16,8		16,8				
				Итого по	пом. квартира № 90	40,2	39,0	14,4	24,6	1,2			
A	1	91	1	прихожая	2.45*2.48-0.99*1.37	4,7	4,7		4,7		3,00		
A			2	кухня	4.91*2.99	14,7	14,7		14,7				
A			3	санузел	2.51*1.85-0.56*0.72	4,2	4,2		4,2				
A			4	жилая комната	3.01*4.62	13,9	13,9	13,9					
				Итого по	пом. квартира № 91	37,5	37,5	13,9	23,6				
A	1	92	1	прихожая	1.66*1.87	3,1	3,1		3,1		3,00		
A			2	санузел	1.88*1.82	3,4	3,4		3,4				
A			3	жилая комната	4.03*3.99	16,1	16,1	16,1					
A			4	лоджия	2.2	1,1				1,1			
				Итого по	пом. квартира № 92	23,7	22,6	16,1	6,5	1,1			
A	2	93	1	прихожая	3.78*3.15-2.72*1.67	7,4	7,4		7,4		3,00		
A			2	кухня-столовая	5.95*4.01-1.05*0.53	23,3	23,3		23,3				
A			3	лоджия	2.3	1,2				1,2			
A			4	жилая комната	4.65*3.02	14,0	14,0	14,0					
A			5	санузел	1.29*1.31	1,7	1,7		1,7				
A			6	санузел	1.81*1.85	3,3	3,3		3,3				
A			7	жилая комната	4.25*3.0	12,8	12,8	12,8					
				Итого по	пом. квартира № 93	63,7	62,5	26,8	35,7	1,2			
A	2	94	1	прихожая	2.0*2.40	4,8	4,8		4,8		3,00		

1	2	3	4	5	6	7	8	9	10	11	12	13	14
A	2	94	2	кухня	5.80*3.20-2.50*0.60-1.04*0.51	16,5	16,5		16,5				
A			3	лоджия	2.3	1,2				1,2			
A			4	жилая комната	4.73*3.06	14,5	14,5	14,5					
A			5	санузел	1.92*1.58	3,0	3,0		3,0				
				Итого по	пом. квартира № 94	40,0	38,8	14,5	24,3	1,2			
A	2	95	1	прихожая	2.43*2.0	4,9	4,9		4,9		3,00		
A			2	санузел	1.92*1.58	3,0	3,0		3,0				
A			3	жилая комната	4.68*3.04	14,2	14,2	14,2					
A			4	лоджия	2.3	1,2				1,2			
A			5	кухня	5.83*3.21-2.54*0.61-1.05*0.56	16,6	16,6		16,6				
				Итого по	пом. квартира № 95	39,9	38,7	14,2	24,5	1,2			
A	2	96	1	прихожая	2.40*2.47-0.98*1.30	4,7	4,7		4,7		3,00		
A			2	кухня	4.91*3.01	14,8	14,8		14,8				
A			3	санузел	2.51*1.84-1.43*0.51	3,9	3,9		3,9				
A			4	жилая комната	3.01*4.62	13,9	13,9	13,9					
A			5	лоджия	2.3	1,2				1,2			
				Итого по	пом. квартира № 96	38,5	37,3	13,9	23,4	1,2			
A	2	97	1	прихожая	1.84*1.61	3,0	3,0		3,0		3,00		
A			2	санузел	1.88*1.83	3,4	3,4		3,4				
A			3	жилая комната	4.04*3.99	16,1	16,1	16,1					
A			4	лоджия	2.3	1,2				1,2			
				Итого по	пом. квартира № 97	23,7	22,5	16,1	6,4	1,2			
A	3	98	1	прихожая	3.77*3.16-2.70*1.70	7,3	7,3		7,3		3,00		
A			2	кухня-столовая	4.02*6.0-1.04*0.49	23,6	23,6		23,6				
A			3	лоджия	2.3	1,2				1,2			
A			4	жилая комната	3.0*4.67	14,0	14,0	14,0					
A			5	санузел	1.32*1.29	1,7	1,7		1,7				
A			6	санузел	1.81*1.86	3,4	3,4		3,4				
A			7	жилая комната	4.22*2.99	12,6	12,6	12,6					
				Итого по	пом. квартира № 98	63,8	62,6	26,6	36,0	1,2			
A	3	99	1	прихожая	2.41*2.0	4,8	4,8		4,8		3,00		
A			2	кухня	5.82*3.19-1.03*0.47-2.51*0.60	16,6	16,6		16,6				
A			3	лоджия	2.3	1,2				1,2			
A			4	жилая комната	4.70*3.05	14,3	14,3	14,3					
A			5	санузел	1.92*1.58	3,0	3,0		3,0				
				Итого по	пом. квартира № 99	39,9	38,7	14,3	24,4	1,2			
A	3	100	1	прихожая	2.42*2.0	4,8	4,8		4,8		3,00		
A			2	санузел	1.94*1.59	3,1	3,1		3,1				
A			3	жилая комната	4.71*3.05	14,4	14,4	14,4					
A			4	лоджия	2.3	1,2				1,2			
A			5	кухня	5.82*3.20-2.52*0.60-1.06*0.51	16,6	16,6		16,6				
				Итого по	пом. квартира № 100	40,1	38,9	14,4	24,5	1,2			
A	3	101	1	прихожая	2.38*2.50-1.02*1.30	4,6	4,6		4,6		3,00		
A			2	кухня	4.88*3.02	14,7	14,7		14,7				
A			3	санузел	2.53*1.85-1.45*0.52	3,9	3,9		3,9				
A			4	жилая комната	4.67*3.01	14,1	14,1	14,1					
A			5	лоджия	2.3	1,2				1,2			
				Итого по	пом. квартира № 101	38,5	37,3	14,1	23,2	1,2			
A	3	102	1	прихожая	1.85*1.60	3,0	3,0		3,0		3,00		
A			2	санузел	1.89*1.82	3,4	3,4		3,4				
A			3	жилая комната	3.96*4.03	16,0	16,0	16,0					
A			4	лоджия	2.3	1,2				1,2			
				Итого по	пом. квартира № 102	23,6	22,4	16,0	6,4	1,2			
A	4	103	1	прихожая	3.76*3.14-2.68*1.69	7,3	7,3		7,3		3,00		
A			2	кухня-столовая	5.95*4.04-1.08*0.53	23,5	23,5		23,5				
A			3	лоджия	4.2	2,1				2,1			
A			4	жилая комната	3.0*4.65	14,0	14,0	14,0					
A			5	санузел	1.30*1.29	1,7	1,7		1,7				
A			6	санузел	1.81*1.85	3,3	3,3		3,3				
A			7	жилая комната	4.24*2.99	12,7	12,7	12,7					
				Итого по	пом. квартира № 103	64,6	62,5	26,7	35,8	2,1			
A	4	104	1	прихожая	2.42*1.94	4,7	4,7		4,7		3,00		
A			2	кухня	5.84*3.21-1.08*0.49-2.53*0.60	16,7	16,7		16,7				
A			3	лоджия	2.3	1,2				1,2			
A			4	жилая комната	3.05*4.71	14,4	14,4	14,4					
A			5	санузел	1.94*1.58	3,1	3,1		3,1				
				Итого по	пом. квартира № 104	40,1	38,9	14,4	24,5	1,2			

1	2	3	4	5	6	7	8	9	10	11	12	13	14
A	4	105	1	прихожая	2.33*2.0	4,7	4,7		4,7		3,00		
A			2	санузел	1.82*1.58	2,9	2,9		2,9				
A			3	жилая комната	3.05*4.81	14,7	14,7	14,7					
A			4	лоджия	2.3	1,2				1,2			
A			5	кухня	5.85*3.18-0.60*2.43-1.09*0.51	16,6	16,6		16,6				
				Итого по пом. квартира № 105		40,1	38,9	14,7	24,2	1,2			
A	4	106	1	прихожая	2.32*2.48-0.98*1.30	4,5	4,5		4,5		3,00		
A			2	кухня	4.91*3.01	14,8	14,8		14,8				
A			3	санузел	2.54*1.85-1.44*0.52	4,0	4,0		4,0				
A			4	жилая комната	3.0*4.63	13,9	13,9	13,9					
A			5	лоджия	2.3	1,2				1,2			
				Итого по пом. квартира № 106		38,4	37,2	13,9	23,3	1,2			
A	4	107	1	прихожая	1.86*1.61	3,0	3,0		3,0		3,00		
A			2	санузел	1.89*1.80	3,4	3,4		3,4				
A			3	жилая комната	4.02*3.96	15,9	15,9	15,9					
A			4	лоджия	4.2	2,1				2,1			
				Итого по пом. квартира № 107		24,4	22,3	15,9	6,4	2,1			
A	1	108	1	прихожая	1.59*1.88	3,0	3,0		3,0		3,00		
A			2	санузел	1.91*1.82	3,5	3,5		3,5				
A			3	жилая комната	4.01*3.95	15,8	15,8	15,8					
A			4	лоджия	2.2	1,1				1,1			
				Итого по пом. квартира № 108		23,4	22,3	15,8	6,5	1,1			
A	1	109	1	прихожая	2.35*2.47-1.30*1.03	4,5	4,5		4,5		3,00		
A			2	жилая комната	4.67*3.0	14,0	14,0	14,0					
A			3	санузел	4.3	4,3	4,3		4,3				
A			4	кухня	4.88*3.01	14,7	14,7		14,7				
				Итого по пом. квартира № 109		37,5	37,5	14,0	23,5				
A	1	110	1	прихожая	2.44*2.0	4,9	4,9		4,9		3,00		
A			2	кухня	5.82*3.20-0.53*0.61-2.55*0.61	16,7	16,7		16,7				
A			3	лоджия	2.3	1,2				1,2			
A			4	жилая комната	4.69*3.05	14,3	14,3	14,3					
A			5	санузел	1.58*1.94	3,1	3,1		3,1				
				Итого по пом. квартира № 110		40,2	39,0	14,3	24,7	1,2			
A	1	111	1	прихожая	2.44*1.99	4,9	4,9		4,9		3,00		
A			2	санузел	1.94*1.58	3,1	3,1		3,1				
A			3	жилая комната	4.70*3.05	14,3	14,3	14,3					
A			4	лоджия	2.3	1,2				1,2			
A			5	кухня	5.81*3.19-2.55*0.59-0.62*0.51	16,7	16,7		16,7				
				Итого по пом. квартира № 111		40,2	39,0	14,3	24,7	1,2			
A	1	112	1	прихожая	3.83*3.16-2.80*1.68	7,4	7,4		7,4		3,00		
A			2	жилая комната	4.22*3.02	12,7	12,7	12,7					
A			3	санузел	1.81*1.84	3,3	3,3		3,3				
A			4	санузел	1.31*1.36	1,8	1,8		1,8				
A			5	жилая комната	4.67*3.01	14,1	14,1	14,1					
A			6	лоджия	2.2	1,1				1,1			
A			7	кухня-столовая	5.94*4.03-0.59*0.50	23,6	23,6		23,6				
				Итого по пом. квартира № 112		64,0	62,9	26,8	36,1	1,1			
A	2	113	1	прихожая	1.87*1.60	3,0	3,0		3,0		3,00		
A			2	санузел	1.90*1.82	3,5	3,5		3,5				
A			3	жилая комната	4.03*3.95	15,9	15,9	15,9					
A			4	лоджия	2.3	1,2				1,2			
				Итого по пом. квартира № 113		23,6	22,4	15,9	6,5	1,2			
A	2	114	1	прихожая	2.39*2.50-1.30*1.01	4,7	4,7		4,7		3,00		
A			2	жилая комната	4.61*3.0	13,8	13,8	13,8					
A			3	лоджия	2.3	1,2				1,2			
A			4	санузел	3.9	3,9	3,9		3,9				
A			5	кухня	4.88*3.01	14,7	14,7		14,7				
				Итого по пом. квартира № 114		38,3	37,1	13,8	23,3	1,2			
A	2	115	1	прихожая	2.42*1.99	4,8	4,8		4,8		3,00		
A			2	кухня	5.80*3.19-1.01*0.50-2.52*0.60	16,5	16,5		16,5				
A			3	лоджия	2.3	1,2				1,2			
A			4	жилая комната	3.05*4.67	14,2	14,2	14,2					
A			5	санузел	1.59*1.96	3,1	3,1		3,1				
				Итого по пом. квартира № 115		39,8	38,6	14,2	24,4	1,2			
A	2	116	1	прихожая	2.43*2.0	4,9	4,9		4,9		3,00		
A			2	санузел	1.58*1.94	3,1	3,1		3,1				
A			3	жилая комната	4.69*3.04	14,3	14,3	14,3					
A			4	лоджия	2.3	1,2				1,2			

1	2	3	4	5	6	7	8	9	10	11	12	13	14
A	2	116	5	кухня	5.82*3.20-0.60*2.54-1.09*0.50	16,6	16,6		16,6				
				Итого по пом. квартира № 116		40,1	38,9	14,3	24,6	1,2			
A	2	117	1	прихожая	3.83*3.16-2.86*1.70	7,2	7,2		7,2		3,00		
A			2	жилая комната	3.01*4.23	12,7	12,7	12,7					
A			3	санузел	1.82*1.96	3,6	3,6		3,6				
A			4	санузел	1.43*1.30	1,9	1,9		1,9				
A			5	жилая комната	4.65*3.0	14,0	14,0	14,0					
A			6	лоджия	2.3	1,2				1,2			
A			7	кухня-столовая	5.93*4.04-0.52*1.08	23,4	23,4		23,4				
				Итого по пом. квартира № 117		64,0	62,8	26,7	36,1	1,2			
A	3	118	1	прихожая	1.87*1.63	3,0	3,0		3,0		3,00		
A			2	санузел	1.88*1.82	3,4	3,4		3,4				
A			3	жилая комната	4.04*3.98	16,1	16,1	16,1					
A			4	лоджия	2.3	1,2				1,2			
				Итого по пом. квартира № 118		23,7	22,5	16,1	6,4	1,2			
A	3	119	1	прихожая	2.38*2.49-1.31*1.04	4,6	4,6		4,6		3,00		
A			2	жилая комната	3.02*4.65	14,0	14,0	14,0					
A			3	лоджия	2.3	1,2				1,2			
A			4	санузел	1.85*2.03	3,8	3,8		3,8				
A			5	кухня	4.90*3.01	14,7	14,7		14,7				
				Итого по пом. квартира № 119		38,3	37,1	14,0	23,1	1,2			
A	3	120	1	прихожая	1.98*2.42	4,8	4,8		4,8		3,00		
A			2	кухня	5.81*3.20-0.51*1.04-2.54*0.60	16,5	16,5		16,5				
A			3	лоджия	2.3	1,2				1,2			
A			4	жилая комната	3.04*4.70	14,3	14,3	14,3					
A			5	санузел	1.58*1.94	3,1	3,1		3,1				
				Итого по пом. квартира № 120		39,9	38,7	14,3	24,4	1,2			
A	3	121	1	прихожая	1.98*2.40	4,8	4,8		4,8		3,00		
A			2	санузел	1.58*1.95	3,1	3,1		3,1				
A			3	жилая комната	4.70*3.03	14,2	14,2	14,2					
A			4	лоджия	2.3	1,2				1,2			
A			5	кухня	5.82*3.22-0.61*2.54-1.05*0.51	16,7	16,7		16,7				
				Итого по пом. квартира № 121		40,0	38,8	14,2	24,6	1,2			
A	3	122	1	прихожая	3.79*3.13-2.81*1.67	7,2	7,2		7,2		3,00		
A			2	жилая комната	4.22*3.02	12,7	12,7	12,7					
A			3	санузел	1.80*1.95	3,5	3,5		3,5				
A			4	санузел	1.46*1.29	1,9	1,9		1,9				
A			5	жилая комната	4.66*3.0	14,0	14,0	14,0					
A			6	лоджия	2.3	1,2				1,2			
A			7	кухня-столовая	5.96*4.04-1.04*0.51	23,5	23,5		23,5				
				Итого по пом. квартира № 122		64,0	62,8	26,7	36,1	1,2			
A	4	123	1	прихожая	1.86*1.65	3,1	3,1		3,1		3,00		
A			2	санузел	1.88*1.82	3,4	3,4		3,4				
A			3	жилая комната	4.04*3.97	16,0	16,0	16,0					
A			4	лоджия	4.2	2,1				2,1			
				Итого по пом. квартира № 123		24,6	22,5	16,0	6,5	2,1			
A	4	124	1	прихожая	2.36*2.48-1.29*1.05	4,5	4,5		4,5		3,00		
A			2	жилая комната	2.99*4.64	13,9	13,9	13,9					
A			3	лоджия	2.3	1,2				1,2			
A			4	санузел	3.9	3,9	3,9		3,9				
A			5	кухня	3.0*4.89	14,7	14,7		14,7				
				Итого по пом. квартира № 124		38,2	37,0	13,9	23,1	1,2			
A	4	125	1	прихожая	1.99*2.42	4,8	4,8		4,8		3,00		
A			2	кухня	5.80*3.21-1.13*0.51-2.52*0.60	16,5	16,5		16,5				
A			3	лоджия	2.3	1,2				1,2			
A			4	жилая комната	3.06*4.69	14,4	14,4	14,4					
A			5	санузел	1.96*1.59	3,1	3,1		3,1				
				Итого по пом. квартира № 125		40,0	38,8	14,4	24,4	1,2			
A	4	126	1	прихожая	2.41*1.98	4,8	4,8		4,8		3,00		
A			2	санузел	1.59*1.95	3,1	3,1		3,1				
A			3	жилая комната	3.05*4.70	14,3	14,3	14,3					
A			4	лоджия	2.3	1,2				1,2			
A			5	кухня	5.80*3.19-0.60*2.52-1.06*0.50	16,5	16,5		16,5				
				Итого по пом. квартира № 126		39,9	38,7	14,3	24,4	1,2			
A	4	127	1	прихожая	7.5	7,5	7,5		7,5		3,00		
A			2	жилая комната	4.23*3.02	12,8	12,8	12,8					
A			3	санузел	1.86*1.87	3,5	3,5		3,5				

1	2	3	4	5	6	7	8	9	10	11	12	13	14
A	4	127	4	санузел	1.28*1.38	1,8	1,8		1,8				
A			5	жилая комната	4.62*3.01	13,9	13,9	13,9					
A			6	лоджия	4.2	2,1				2,1			
A			7	кухня-столовая	5.96*4.02-1.04*0.52	23,4	23,4		23,4				
				Итого по пом. квартира № 127		65,0	62,9	26,7	36,2	2,1			
A	1	128	1	прихожая	6.3	6,3	6,3		6,3		3,00		
A			2	жилая комната	14.7	14,7	14,7	14,7					
A			3	холл	3.9	3,9	3,9		3,9				
A			4	санузел	2.41*2.30-0.80*0.49	5,2	5,2		5,2				
A			5	жилая комната	4.32*3.57	15,4	15,4	15,4					
A			6	санузел	4.8	4,8	4,8		4,8				
A			7	кухня-столовая	23.6	23,6	23,6		23,6				
				Итого по пом. квартира № 128		73,9	73,9	30,1	43,8				
A	1	129	1	прихожая	2.86*1.62	4,6	4,6		4,6		3,00		
A			2	холл	4.3	4,3	4,3		4,3				
A			3	жилая комната	4.24*3.36	14,2	14,2	14,2					
A			4	жилая комната	10.0	10,0	10,0	10,0					
A			5	жилая комната	3.47*4.15+1.04*0.11	14,5	14,5	14,5					
A			6	санузел	2.06*2.33-0.61*0.51	4,5	4,5		4,5				
A			7	санузел	4.3	4,3	4,3		4,3				
A			8	кухня	16.9	16,9	16,9		16,9				
				Итого по пом. ? № 129		73,3	73,3	38,7	34,6				
A	2	130	1	прихожая	2.90*1.61	4,7	4,7		4,7		3,00		
A			2	холл	4.4	4,4	4,4		4,4				
A			3	жилая комната	4.18*3.36-0.20*0.45-0.24*0.23	13,9	13,9	13,9					
A			4	жилая комната	10.1	10,1	10,1	10,1					
A			5	жилая комната	3.49*4.16+1.09*0.13	14,7	14,7	14,7					
A			6	санузел	2.08*1.81	3,8	3,8		3,8				
A			7	санузел	4.4	4,4	4,4		4,4				
A			8	кухня-столовая	27.5	27,5	27,5		27,5				
				Итого по пом. квартира № 130		83,5	83,5	38,7	44,8				
A	2	131	1	прихожая	1.60*2.34	3,7	3,7		3,7		3,00		
A			2	холл	7.2	7,2	7,2		7,2				
A			3	жилая комната	5.40*2.75-0.20*0.45-0.23*0.24	14,7	14,7	14,7					
A			4	жилая комната	13.8	13,8	13,8	13,8					
A			5	санузел	2.41*2.32-1.19*0.48	5,0	5,0		5,0				
A			6	жилая комната	3.59*4.35	15,6	15,6	15,6					
A			7	санузел	4.6	4,6	4,6		4,6				
A			8	кухня-столовая	23.1	23,1	23,1		23,1				
				Итого по пом. квартира № 131		87,7	87,7	44,1	43,6				
A	3	132	1	прихожая	2.84*1.60	4,5	4,5		4,5		3,00		
A			2	холл	4.4	4,4	4,4		4,4				
A			3	жилая комната	4.22*3.34	14,1	14,1	14,1					
A			4	жилая комната	10.1	10,1	10,1	10,1					
A			5	жилая комната	3.46*4.16+1.11*0.14	14,5	14,5	14,5					
A			6	санузел	2.07*1.83	3,8	3,8		3,8				
A			7	санузел	4.4	4,4	4,4		4,4				
A			8	кухня-столовая	27.8	27,8	27,8		27,8				
				Итого по пом. квартира № 132		83,6	83,6	38,7	44,9				
A	3	133	1	прихожая	1.60*2.38	3,8	3,8		3,8		3,00		
A			2	холл	7.1	7,1	7,1		7,1				
A			3	жилая комната	5.43*2.72-0.19*0.43-0.27*0.23	14,6	14,6	14,6					
A			4	жилая комната	13.8	13,8	13,8	13,8					
A			5	санузел	2.40*2.31-1.22*0.48	5,0	5,0		5,0				
A			6	жилая комната	3.62*4.36	15,8	15,8	15,8					
A			7	санузел	4.6	4,6	4,6		4,6				
A			8	кухня-столовая	23.0	23,0	23,0		23,0				
				Итого по пом. квартира № 133		87,7	87,7	44,2	43,5				
A	4	134	1	прихожая	2.85*1.60	4,6	4,6		4,6		3,00		
A			2	холл	4.3	4,3	4,3		4,3				
A			3	жилая комната	4.22*3.37	14,2	14,2	14,2					
A			4	жилая комната	10.0	10,0	10,0	10,0					
A			5	жилая комната	4.14*3.47+0.13*1.08	14,5	14,5	14,5					
A			6	санузел	2.07*1.82	3,8	3,8		3,8				
A			7	санузел	4.3	4,3	4,3		4,3				
A			8	кухня-столовая	28.0	28,0	28,0		28,0				
				Итого по пом. квартира № 134		83,7	83,7	38,7	45,0				
A	4	135	1	прихожая	1.60*2.37	3,8	3,8		3,8		3,00		

1	2	3	4	5	6	7	8	9	10	11	12	13	14
A	4	135	2	холл	7,2	7,2	7,2		7,2				
A			3	жилая комната	5.41*2.72-0.19*0.44-0.26*0.17	14,6	14,6	14,6					
A			4	жилая комната		13,8	13,8	13,8					
A			5	санузел	2.41*2.31-1.21*0.51	5,0	5,0		5,0				
A			6	жилая комната	3.58*4.31	15,4	15,4	15,4					
A			7	санузел	4.7	4,7	4,7		4,7				
A			8	кухня-столовая	23,2	23,2	23,2		23,2				
				Итого по пом. квартира № 135		87,7	87,7	43,8	43,9				
A	1	136	1	прихожая	2.31*1.65	3,8	3,8		3,8		3,00		
A			2	жилая комната	5.53*3.36-1.72*0.72-1.35*2.23	14,3	14,3	14,3					
A			3	санузел	1.62*1.98	3,2	3,2		3,2				
A			4	жилая комната	5.09*3.01	15,3	15,3	15,3					
A			5	холл	2.19*2.14-1.14*0.49	4,1	4,1		4,1				
A			6	санузел	2.18*1.86-0.50*1.26	3,4	3,4		3,4				
A			7	жилая комната	3.0*4.76	14,3	14,3	14,3					
A			8	лоджия	2.7	1,4				1,4			
A			9	кухня	3.35*5.37-0.46*0.61	17,7	17,7		17,7				
				Итого по пом. квартира № 136		77,5	76,1	43,9	32,2	1,4			
A	1	137	1	прихожая	4.62*2.14-3.54*0.55	7,9	7,9		7,9		3,00		
A			2	кухня-столовая	3.36*5.37-0.62*0.47	17,8	17,8		17,8				
A			3	лоджия	2.7	1,4				1,4			
A			4	жилая комната	4.80*3.01	14,4	14,4	14,4					
A			5	санузел	2.18*1.86-1.21*0.50	3,4	3,4		3,4				
A			6	жилая комната	15.20	15,2	15,2	15,2					
				Итого по пом. квартира № 137		60,1	58,7	29,6	29,1	1,4			
A	1	138	1	прихожая	1.0*3.33	3,3	3,3		3,3		3,00		
A			2	санузел	1.98*1.65	3,3	3,3		3,3				
A			3	жилая комната с кухней-нишей	4.40*5.41-1.14*2.06	21,5	21,5	21,5					
				Итого по пом. квартира № 138		28,1	28,1	21,5	6,6				
A	2	139	1	прихожая	4.63*2.14-3.55*0.54	8,0	8,0		8,0		3,00		
A			2	кухня-столовая	3.35*5.37-1.11*0.46	17,5	17,5		17,5				
A			3	лоджия	2.7	1,4				1,4			
A			4	жилая комната	4.79*3.01	14,4	14,4	14,4					
A			5	санузел	2.18*1.84-1.21*0.50	3,4	3,4		3,4				
A			6	жилая комната	5.06*3.02	15,3	15,3	15,3					
				Итого по пом. квартира № 139		60,0	58,6	29,7	28,9	1,4			
A	2	140	1	прихожая	3.71*1.01	3,7	3,7		3,7		3,00		
A			2	санузел	1.98*1.64	3,2	3,2		3,2				
A			3	жилая комната с кухней-нишей	4.41*5.79-1.11*2.08	23,2	23,2	23,2					
A			4	балкон	2.7	0,8				0,8			
				Итого по пом. квартира № 140		30,9	30,1	23,2	6,9	0,8			
A	2	141	1	прихожая	1.01*3.75	3,8	3,8		3,8		3,00		
A			2	жилая комната с кухней-нишей	4.41*5.81-2.09*1.11	23,3	23,3	23,3					
A			3	балкон	2.7	0,8				0,8			
A			4	санузел	1.62*1.99	3,2	3,2		3,2				
				Итого по пом. квартира № 141		31,1	30,3	23,3	7,0	0,8			
A	2	142	1	прихожая	4.61*2.16-3.55*0.54	8,0	8,0		8,0		3,00		
A			2	жилая комната	5.05*3.0	15,2	15,2	15,2					
A			3	санузел	2.19*1.85-0.50*1.26	3,4	3,4		3,4				
A			4	жилая комната	2.99*4.77	14,3	14,3	14,3					
A			5	лоджия	2.7	1,4				1,4			
A			6	кухня-столовая	3.37*5.37-1.09*0.49	17,6	17,6		17,6				
				Итого по пом. квартира № 142		59,9	58,5	29,5	29,0	1,4			
A	3	143	1	прихожая	4.61*2.16-3.55*0.56	8,0	8,0		8,0		3,00		
A			2	кухня-столовая	3.35*5.40-1.10*0.49	17,6	17,6		17,6				
A			3	лоджия	2.7	1,4				1,4			
A			4	жилая комната	4.80*3.01	14,4	14,4	14,4					
A			5	санузел	2.20*1.86-1.20*0.51	3,5	3,5		3,5				
A			6	жилая комната	5.05*3.01	15,2	15,2	15,2					
				Итого по пом. квартира № 143		60,1	58,7	29,6	29,1	1,4			
A	3	144	1	прихожая	3.73*1.01	3,8	3,8		3,8		3,00		
A			2	санузел	1.98*1.68	3,3	3,3		3,3				
A			3	жилая комната с кухней-нишей	4.43*5.78-1.14*2.08	23,2	23,2	23,2					
A			4	балкон	2.7	0,8				0,8			
				Итого по пом. квартира № 144		31,1	30,3	23,2	7,1	0,8			
A	3	145	1	прихожая	1.01*3.75	3,8	3,8		3,8		3,00		

1	2	3	4	5	6	7	8	9	10	11	12	13	14
A	3	145	2	жилая комната с кухней-нишей	4.42*5.82-2.07*1.13	23,4	23,4	23,4					
A			3	балкон	2.7	0,8				0,8			
A			4	санузел	1.63*1.99	3,2	3,2		3,2				
				Итого по	пом. квартира № 145	31,2	30,4	23,4	7,0	0,8			
A	3	146	1	прихожая	4.62*2.15-3.56*0.53	8,0	8,0		8,0		3,00		
A			2	жилая комната	5.07*3.0	15,2	15,2	15,2					
A			3	санузел	2.18*1.85-1.23*0.50	3,4	3,4		3,4				
A			4	жилая комната	3.02*4.79	14,5	14,5	14,5					
A			5	лоджия	2.7	1,4				1,4			
A			6	кухня-столовая	3.36*5.39-1.10*0.49	17,6	17,6		17,6				
				Итого по	пом. квартира № 146	60,1	58,7	29,7	29,0	1,4			
A	4	147	1	прихожая	4.61*2.15-3.58*0.55	7,9	7,9		7,9		3,00		
A			2	кухня-столовая	3.35*5.35-1.10*0.49	17,4	17,4		17,4				
A			3	лоджия	2.7	1,4				1,4			
A			4	жилая комната	4.79*3.00	14,4	14,4	14,4					
A			5	санузел	2.18*1.87-1.22*0.50	3,5	3,5		3,5				
A			6	жилая комната	5.07*3.01	15,3	15,3	15,3					
				Итого по	пом. квартира № 147	59,9	58,5	29,7	28,8	1,4			
A	4	148	1	прихожая	3.72*1.00	3,7	3,7		3,7		3,00		
A			2	санузел	2.0*1.63	3,3	3,3		3,3				
A			3	жилая комната с кухней-нишей	4.40*5.80-2.09*1.10	23,2	23,2	23,2					
A			4	балкон	2.7	0,8				0,8			
				Итого по	пом. квартира № 148	31,0	30,2	23,2	7,0	0,8			
A	4	149	1	прихожая	1.00*3.75	3,8	3,8		3,8		3,00		
A			2	жилая комната с кухней-нишей	4.40*5.81-1.13*2.07	23,2	23,2	23,2					
A			3	балкон	2.7	0,8				0,8			
A			4	санузел	1.65*1.98	3,3	3,3		3,3				
				Итого по	пом. квартира № 149	31,1	30,3	23,2	7,1	0,8			
A	4	150	1	прихожая	4.64*2.15-3.57*0.50	8,2	8,2		8,2		3,00		
A			2	жилая комната	5.12*3.01	15,4	15,4	15,4					
A			3	санузел	2.18*1.86-1.21*0.51	3,4	3,4		3,4				
A			4	жилая комната	3.01*4.77	14,4	14,4	14,4					
A			5	лоджия	2.7	1,4				1,4			
A			6	кухня-столовая	5.38*3.35-1.11*0.48	17,5	17,5		17,5				
				Итого по	пом. квартира № 150	60,3	58,9	29,8	29,1	1,4			
A	1	151	1	прихожая	3.36*1.0	3,4	3,4		3,4		3,00		
A			2	жилая комната с кухней-нишей	4.42*5.42-2.07*1.13	21,6	21,6	21,6					
A			3	санузел	1.99*1.65	3,3	3,3		3,3				
				Итого по	пом. квартира № 151	28,3	28,3	21,6	6,7				
A	1	152	1	прихожая	3.56*1.63+2.12*1.06	8,1	8,1		8,1		3,00		
A			2	жилая комната	5.13*2.99	15,3	15,3	15,3					
A			3	санузел	1.85*2.16-1.21*0.51	3,4	3,4		3,4				
A			4	жилая комната	3.05*4.89	14,9	14,9	14,9					
A			5	лоджия	2.7	1,4				1,4			
A			6	кухня-столовая	3.36*5.40-0.60*0.52	17,8	17,8		17,8				
				Итого по	пом. квартира № 152	60,9	59,5	30,2	29,3	1,4			
A	1	153	1	прихожая	3.7	3,7	3,7		3,7		3,00		
A			3	кухня	3.37*5.33-0.62*0.52	17,6	17,6		17,6				
A			3	холл	4.2	4,2	4,2		4,2				
A			4	лоджия	2.7	1,4				1,4			
A			5	жилая комната	2.99*4.80	14,4	14,4	14,4					
A			6	санузел	2.18*1.85-1.21*0.50	3,4	3,4		3,4				
A			7	жилая комната	5.11*3.02	15,4	15,4	15,4					
A			8	жилая комната	3.35*5.50-1.69*0.75- 1.32*2.23	14,2	14,2	14,2					
A			9	санузел	1.98*1.61	3,2	3,2		3,2				
				Итого по	пом. квартира № 153	77,5	76,1	44,0	32,1	1,4			
A	2	154	1	прихожая	4.63*2.14-3.57*0.52	8,1	8,1		8,1		3,00		
A			2	кухня-столовая	3.34*5.39-1.13*0.49	17,4	17,4		17,4				
A			3	лоджия	2.7	1,4				1,4			
A			4	жилая комната	4.80*3.02	14,5	14,5	14,5					
A			5	санузел	2.17*1.86-1.23*0.51	3,4	3,4		3,4				
A			6	жилая комната	3.0*5.08	15,2	15,2	15,2					
				Итого по	пом. квартира № 154	60,0	58,6	29,7	28,9	1,4			
A	2	155	1	прихожая	3.76*1.02	3,8	3,8		3,8		3,00		
A			2	санузел	1.99*1.64	3,3	3,3		3,3				
A			3	жилая комната с кухней-нишей	4.41*5.80-1.12*2.07	23,3	23,3	23,3					
A			4	балкон	2.7	0,8				0,8			

1	2	3	4	5	6	7	8	9	10	11	12	13	14
				Итого по	пом. квартира № 155	31,2	30,4	23,3	7,1	0,8			
A	2	156	1	прихожая	1.01*3.74	3,8	3,8		3,8		3,00		
A			2	жилая комната с кухней-нишей	4.42*5.79-2.07*1.10	23,3	23,3	23,3					
A			3	балкон	2.7	0,8				0,8			
A			4	санузел	1.63*1.98	3,2	3,2		3,2				
				Итого по	пом. квартира № 156	31,1	30,3	23,3	7,0	0,8			
A	2	157	1	прихожая	3.57*1.62+2.18*1.07	8,1	8,1		8,1		3,00		
A			2	жилая комната	5.09*3.0	15,3	15,3	15,3					
A			3	санузел	2.19*1.85-1.21*0.53	3,4	3,4		3,4				
A			4	жилая комната	3.01*4.79	14,4	14,4	14,4					
A			5	лоджия	2.7	1,4				1,4			
A			6	кухня-столовая	3.37*5.41-1.11*0.50	17,7	17,7		17,7				
				Итого по	пом. квартира № 157	60,3	58,9	29,7	29,2	1,4			
A	3	158	1	прихожая	4.62*2.13-0.51*3.57	8,0	8,0		8,0		3,00		
A			2	кухня-столовая	3.36*5.40-1.11*0.50	17,6	17,6		17,6				
A			3	лоджия	2.7	1,4				1,4			
A			4	жилая комната	3.02*4.78	14,4	14,4	14,4					
A			5	санузел	2.18*1.86-1.22*0.50	3,4	3,4		3,4				
A			6	жилая комната	2.99*5.14	15,4	15,4	15,4					
				Итого по	пом. квартира № 158	60,2	58,8	29,8	29,0	1,4			
A	3	159	1	прихожая	3.74*1.01	3,8	3,8		3,8		3,00		
A			2	санузел	1.98*1.66	3,3	3,3		3,3				
A			3	жилая комната с кухней-нишей	4.42*5.80-2.07*1.13	23,3	23,3	23,3					
A			4	балкон	2.7	0,8				0,8			
				Итого по	пом. квартира № 159	31,2	30,4	23,3	7,1	0,8			
A	3	160	1	прихожая	1.02*3.74	3,8	3,8		3,8		3,00		
A			2	жилая комната с кухней-нишей	4.41*5.80-2.06*1.15	23,2	23,2	23,2					
A			3	балкон	2.7	0,8				0,8			
A			4	санузел	1.62*1.97	3,2	3,2		3,2				
				Итого по	пом. квартира № 160	31,0	30,2	23,2	7,0	0,8			
A	3	161	1	прихожая	4.62*2.15-0.54*3.58	8,0	8,0		8,0		3,00		
A			2	жилая комната	5.09*3.01	15,3	15,3	15,3					
A			3	санузел	2.18*1.85-1.20*0.49	3,4	3,4		3,4				
A			4	жилая комната	3.00*4.81	14,4	14,4	14,4					
A			5	лоджия	2.7	1,4				1,4			
A			6	кухня-столовая	3.36*5.40-1.10*0.52	17,6	17,6		17,6				
				Итого по	пом. квартира № 161	60,1	58,7	29,7	29,0	1,4			
A	4	162	1	прихожая	4.62*2.13-0.49*3.55	8,1	8,1		8,1		3,00		
A			2	кухня-столовая	3.35*5.40-1.13*0.50	17,5	17,5		17,5				
A			3	лоджия	2.7	1,4				1,4			
A			4	жилая комната	3.01*4.78	14,4	14,4	14,4					
A			5	санузел	2.17*1.85-1.21*0.51	3,4	3,4		3,4				
A			6	жилая комната	3.00*5.12	15,4	15,4	15,4					
				Итого по	пом. квартира № 162	60,2	58,8	29,8	29,0	1,4			
A	4	163	1	прихожая	3.75*1.01	3,8	3,8		3,8		3,00		
A			2	санузел	1.97*1.61	3,2	3,2		3,2				
A			3	жилая комната с кухней-нишей	4.41*5.81-2.07*1.09	23,4	23,4	23,4					
A			4	балкон	2.7	0,8				0,8			
				Итого по	пом. квартира № 163	31,2	30,4	23,4	7,0	0,8			
A	4	164	1	прихожая	1.00*3.73	3,7	3,7		3,7		3,00		
A			2	жилая комната с кухней-нишей	4.42*5.79-2.07*1.12	23,3	23,3	23,3					
A			3	балкон	2.7	0,8				0,8			
A			4	санузел	1.64*2.00	3,3	3,3		3,3				
				Итого по	пом. квартира № 164	31,1	30,3	23,3	7,0	0,8			
A	4	165	1	прихожая	4.62*2.14-3.59*0.52	8,0	8,0		8,0		3,00		
A			2	жилая комната	3.01*5.10	15,4	15,4	15,4					
A			3	санузел	2.17*1.87-1.21*0.50	3,5	3,5		3,5				
A			4	жилая комната	3.01*4.81	14,5	14,5	14,5					
A			5	лоджия	2.7	1,4				1,4			
A			6	кухня-столовая	5.39*3.36-1.11*0.48	17,6	17,6		17,6				
				Итого по	пом. квартира № 165	60,4	59,0	29,9	29,1	1,4			
					Итого	7575,3	7399,7	3546,9	3852,8	175,6			

Экспликация помещений общего пользования, кв.м

Литера	Этаж	Номер помещения	Номер по плану	Назначение частей помещения	Формула подсчета площади частей помещения	Площадь всех частей здания (комнат и помещений вспомогательного использования)	в том числе				Высота	Площадь помещений общего пользования	Самовольно переустроенная или переоборудованная площадь
							Общая площадь жилых помещений	из нее		Площадь помещений вспомогательного использования с коэф.			
								жилая	подсобная				
1	2	3	4	5	6	7	8	9	10	11	12	13	14
А	1	А	1	тамбур	$1.55*1.48$						3,00	2,3	
А			2	лестничный холл	$1.47*10.86+2.92*2.09-0.25*0.24$							22,0	
А			3	лестничная клетка	$2.71*6.39-1.31*5.31$							10,4	
А	2		4	лестничный холл	$1.50*8.11+2.07*4.42-0.25*0.24$							21,3	
А			5	лестничная клетка	$5.91*2.69$							15,9	
А	3		6	лестничный холл	$1.50*8.11+2.07*4.42-0.25*0.22$							21,3	
А			7	лестничная клетка	$2.70*5.90$							15,9	
А	4		8	лестничный холл	$1.50*8.11+2.07*4.42-0.25*0.24$							21,3	
А			9	лестничная клетка	$2.71*5.90$							16,0	
А	выход на кровлю		10	площадка	$2.70*1.68+4.22*1.22$							9,7	
Итого по пом. места общего пользования (подъезд №1) № А												156,1	
А	1	Б	1	тамбур	$1.55*1.46$						3,00	2,3	
А			2	лестничный холл	$4.42*2.03+8.78*1.45-0.22*0.25$							21,6	
А			3	лестничная клетка	9.9							9,9	
А	2		4	лестничный холл	$4.41*2.05+8.06*1.46-0.25*0.22$							20,8	
А			5	лестничная клетка	$2.70*5.88$							15,9	
А	3		6	лестничный холл	$4.41*2.05+8.06*1.46-0.25*0.22$							20,8	
А			7	лестничная клетка	$2.70*5.88$							15,9	
А	4		8	лестничный холл	$4.41*2.05+8.06*1.46-0.25*0.22$							20,8	
А			9	площадка	$2.70*1.68+4.20*1.23$							9,7	
Итого по пом. места общего пользования (подъезд №2) № Б												137,7	
А	1	В	1	тамбур	$3.25*1.53-0.23*0.20$						3,00	4,9	
А			2	лестничный холл	$2.88*4.68+3.46*3.19+1.16*0.37-1.54*0.36-1.32*0.36-0.28*0.14-0.14*0.14$							23,9	
А			3	лестнично-лифтовой узел	$4.68*5.0-2.17*2.13$							18,8	
А	2		4	лестничный холл	$2.87*4.69-0.14*0.25-0.14*0.14-1.43*0.38-1.32*0.34$							12,4	
А			5	лестнично-лифтовой узел	$4.68*5.0-2.17*2.13$							18,8	
А	3		6	лестничный холл	$2.87*4.69-0.14*0.25-0.14*0.14-1.43*0.38-1.32*0.34$							12,4	
А			7	лестнично-лифтовой узел	$4.68*5.0-2.17*2.13$							18,8	
А	4		8	лестничный холл	$2.87*4.69-0.14*0.25-0.14*0.14-1.43*0.38-1.32*0.34$							12,4	
А			9	лестнично-лифтовой узел	$4.68*5.0-2.17*2.13$							18,8	
А	выход на кровлю		10	площадка	$1.58*4.66+1.22*3.42$						2,26	11,5	
Итого по пом. места общего пользования (подъезд №3) № В												152,7	
А	1	Г	1	тамбур	$1.52*1.436$						3,00	2,2	
А			2	лестничный холл	$1.43*9.98+8.74*1.45-0.20*0.20$							26,9	
А			3	лестничная клетка	$5.97*2.70-1.32*4.8$							9,8	
А	2		4	лестничный холл	$8.73*1.45+8.19*1.44-0.20*0.20$							24,4	
А			5	лестничная клетка	$2.72*5.95$							16,2	

1	2	3	4	5	6	7	8	9	10	11	12	13	14
А	3	Г	6	лестничный холл	8.73*1.45+8.19*1.44-0.20*0.20						3,00	24,4	
А			7	лестничная клетка	2.73*5.95							16,2	
А	4		8	лестничный холл	8.73*1.45+8.19*1.44-0.20*0.20							24,4	
А			9	площадка	2.69*1.75+0.20*1.42+1.23*4.20							10,2	
Итого по пом. места общего пользования (подъезд №4) № Г												154,7	
А	1	Д	1	тамбур	1.53*1.48						3,00	2,3	
А			2	лестничный холл	1.47*9.93+10.16*1.47-0.24*0.25							29,5	
А			3	лестничная клетка	5.97*2.70-1.32*4.94							9,6	
А	2		4	лестничный холл	8.71*1.46+8.20*1.46-0.22*0.17							24,7	
А			5	лестничная клетка	2.73*5.94							16,2	
А	3		6	лестничный холл	8.71*1.46+8.20*1.46-0.22*0.17							24,7	
А			7	лестничная клетка	2.73*5.95							16,2	
А	4		8	лестничный холл	8.71*1.46+8.20*1.46-0.22*0.17							24,7	
А			9	площадка	2.69*1.46+1.25*4.48							9,5	
Итого по пом. места общего пользования (подъезд №5) № Д												157,4	
А	1	Е	1	тамбур	1.54*1.45						3,00	2,2	
А			2	лестничный холл	1.43*9.92+8.80*1.48-0.24*0.25							27,1	
А			3	лестничная клетка	5.97*2.70-1.31*5.0							9,6	
А	2		4	лестничный холл	8.87*1.47+8.17*1.47-0.25*0.34							25,0	
А			5	лестничная клетка	2.71*5.97							16,2	
А	3		6	лестничный холл	8.87*1.47+8.17*1.47-0.25*0.34							25,0	
А			7	лестничная клетка	2.71*5.97							16,2	
А	4		8	лестничный холл	8.91*1.47+8.18*1.45-0.45*0.26							24,8	
А			9	площадка	2.72*1.67+1.25*4.30							9,9	
Итого по пом. места общего пользования (подъезд №6) № Е												156,0	
А	1	Ж	1	тамбур	1.38*1.52						3,00	2,1	
А			2	лестничный холл	1.45*9.91+8.80*1.45-0.24*0.25							27,1	
А			3	лестничная клетка	5.97*2.70-1.33*4.95							9,5	
А	2		4	лестничный холл	8.73*1.51+8.12*1.46-0.26*0.18							25,0	
А			5	лестничная клетка	2.73*5.99							16,4	
А	3		6	лестничный холл	8.77*1.45+8.18*1.47-0.29*0.24							24,7	
А			7	лестничная клетка	2.70*5.95							16,1	
А	4		8	лестничный холл	9.0*1.46+8.18*1.48-0.56*0.32							25,1	
А			9	площадка	2.69*1.63+1.25*4.32							9,8	
Итого по пом. места общего пользования (подъезд №7) № Ж												155,8	
А	1	З	1	тамбур	3.24*1.53-0.29*0.21						3,00	4,9	
А			2	лестничный холл	2.84*4.69+0.61*1.05+3.46*3.29-1.30*0.35-1.43*0.35							24,4	
А			3	лестнично-лифтовой узел	4.68*5.0-2.15*2.14							18,8	
А	2		4	лестничный холл	2.46*4.68-1.45*0.36-1.33*0.36-0.11*0.67-0.65*0.10-0.21*0.25							10,3	
А			5	лестнично-лифтовой узел	4.68*5.0-2.17*2.13							18,8	
А	3		6	лестничный холл	2.46*4.68-1.45*0.36-1.33*0.36-0.11*0.65-0.65*0.11-0.23*0.42							10,3	
А			7	лестнично-лифтовой узел	4.66*5.0-2.17*2.13							18,7	
А	4		8	лестничный холл	2.47*4.69-1.45*0.36-1.30*0.46-0.11*0.67-0.70*0.11-0.31*0.29							10,2	
А			9	лестнично-лифтовой узел	4.68*5.0-2.17*2.13							18,8	
А	Выход на кровлю		10	площадка	1.54*4.60+3.43*1.23						2,26	11,3	
Итого по пом. места общего пользования (подъезд №8) № З												146,5	
А	1	И	1	тамбур	3.33*1.59						3,00	5,3	

1	2	3	4	5	6	7	8	9	10	11	12	13	14
А	1	И	2	лестничный холл	4,66*3,03+5,08*1,40+2,87*0,59+1,24*0,96-0,26*0,33-1,38*0,43-1,23*0,43						3,00	22,9	
А			3	лестнично-лифтовой узел	4,66*4,97-2,17*2,10							18,6	
А	2		4	лестничный холл	4,68*2,98-1,37*0,42-1,22*0,42-0,32*0,33							12,8	
А			5	лестнично-лифтовой узел	4,67*4,96-2,15*2,13							18,6	
А	3		6	лестничный холл	4,68*2,98-1,37*0,42-1,22*0,42-0,32*0,33							12,8	
А			7	лестнично-лифтовой узел	4,66*5,0-2,17*2,13							18,7	
А	4		8	лестничный холл	4,66*2,97-1,41*0,43-1,21*0,42-0,32*0,33							12,6	
А			9	площадка	4,66*1,54+3,46*1,28							11,6	
Итого по пом. места общего пользования (подъезд №9) № И												133,9	
А	1	К	1	тамбур	3,32*1,58						3,00	5,2	
А			2	лестничный холл	4,61*3,69+1,24*0,91+5,03*1,42-2,08*0,72-1,23*0,42-1,42*0,42							22,7	
А			3	лестнично-лифтовой узел	4,65*4,98-2,13*2,15							18,6	
А	2		4	лестничный холл	2,98*4,66-0,21*0,29-1,22*0,46-1,42*0,46							12,6	
А			5	лестнично-лифтовой узел	4,65*4,98-2,13*2,15							18,6	
А	3		6	лестничный холл	4,66*2,97-0,21*0,29-1,23*0,47-0,47*1,42							12,5	
А			7	лестнично-лифтовой узел	4,65*5,03-2,15*2,13							18,8	
А	4		8	лестничный холл	2,98*4,66-0,21*0,29-1,22*0,46-1,42*0,46							12,6	
А			9	лестнично-лифтовой узел	4,65*4,98-2,13*2,15							18,6	
А	выход на кровлю		10	площадка	4,64*1,55+3,45*1,23							11,4	
Итого по пом. места общего пользования (подъезд №10) № К												151,6	
Итого												1502,4	

Экспликация помещений общественного назначения, кв.м

Литера	Этаж	Номер помещения	Номер по плану	Назначение помещений	Формула подсчета площади по внутреннему обмеру	Общая площадь	в том числе		Высота	Самовольно перестроенная или переоборудованная площадь
							основная	вспомогательная		
1	2	3	4	5	6	7	8	9	10	11
А	подвальный	0-002	1	внеквартирная кладовая	1.93*2.82	5,4			2,78	
		Итого по пом. внеквартирная кладовая № 0-002				5,4				
А	подвальный	0-001	1	внеквартирная кладовая	3.0*2.01	6,0			2,78	
		Итого по пом. внеквартирная кладовая № 0-001				6,0				
А	подвальный	0-003	1	внеквартирная кладовая	2.40*2.62-1.08*0.40	5,9			2,78	
		Итого по пом. внеквартирная кладовая № 0-003				5,9				
А	подвальный	0-004	1	внеквартирная кладовая	2.40*3.47-1.22*0.59	7,6			2,78	
		Итого по пом. внеквартирная кладовая № 0-004				7,6				
А	подвальный	0-005	1	внеквартирная кладовая	3.30*1.92	6,3			2,78	
		Итого по пом. внеквартирная кладовая № 0-005				6,3				
А	подвальный	0-006	1	внеквартирная кладовая	3.0*2.01	6,0			2,78	
		Итого по пом. внеквартирная кладовая № 0-006				6,0				
А	подвальный	0-007	1	внеквартирная кладовая	4.41*2.69	11,9			2,78	
		Итого по пом. внеквартирная кладовая № 0-007				11,9				
А	подвальный	0-008	1	внеквартирная кладовая	5.80*2.47	14,3			2,78	
		Итого по пом. внеквартирная кладовая № 0-008				14,3				
А	подвальный	0-009	1	внеквартирная кладовая	2.70*4.42	11,9			2,78	
		Итого по пом. внеквартирная кладовая № 0-009				11,9				
А	подвальный	0-010	1	внеквартирная кладовая	5.81*2.75	16,0			2,78	
		Итого по пом. внеквартирная кладовая № 0-010				16,0				
А	подвальный	0-011	1	внеквартирная кладовая	3.01*2.00	6,0			2,78	
		Итого по пом. внеквартирная кладовая № 0-011				6,0				
А	подвальный	0-012	1	внеквартирная кладовая	2.43*1.92	4,7			2,78	
		Итого по пом. внеквартирная кладовая № 0-012				4,7				
А	подвальный	0-013	1	внеквартирная кладовая	3.27*1.92	6,3			2,78	
		Итого по пом. внеквартирная кладовая № 0-013				6,3				
А	подвальный	0-014	1	внеквартирная кладовая	3.01*2.02	6,1			2,78	
		Итого по пом. внеквартирная кладовая № 0-014				6,1				
А	подвальный	0-015	1	внеквартирная кладовая	2.62*2.40-1.09*0.47	5,8			2,78	
		Итого по пом. внеквартирная кладовая № 0-015				5,8				
А	подвальный	0-016	1	внеквартирная кладовая	2.39*3.48-1.21*0.59	7,6			2,78	
		Итого по пом. внеквартирная кладовая № 0-016				7,6				
А	подвальный	0-017	1	внеквартирная кладовая	2.40*2.63-1.07*0.49	5,8			2,78	
		Итого по пом. внеквартирная кладовая № 0-017				5,8				
А	подвальный	0-018	1	внеквартирная кладовая	2.39*3.48-1.16*0.59	7,6			2,78	
		Итого по пом. внеквартирная кладовая № 0-018				7,6				
А	подвальный	0-019	1	внеквартирная кладовая	3.02*1.99	6,0			2,78	
		Итого по пом. внеквартирная кладовая № 0-019				6,0				

1	2	3	4	5	6	7	8	9	10	11
A	подвальный	0-020	1	внеквартирная кладовая	3.28*1.93	6,3			2,78	
		Итого по пом. внеквартирная кладовая № 0-020				6,3				
A	подвальный	0-021	1	внеквартирная кладовая	1.92*2.42	4,6			2,78	
		Итого по пом. внеквартирная кладовая № 0-021				4,6				
A	подвальный	0-022	1	внеквартирная кладовая	3.01*2.02	6,1			2,78	
		Итого по пом. внеквартирная кладовая № 0-022				6,1				
A	подвальный	0-023	1	внеквартирная кладовая	2.73*5.79	15,8			2,78	
		Итого по пом. внеквартирная кладовая № 0-023				15,8				
A	подвальный	0-024	1	внеквартирная кладовая	4.40*2.72	12,0			2,78	
		Итого по пом. внеквартирная кладовая № 0-024				12,0				
A	подвальный	0-025	1	внеквартирная кладовая	4.41*2.71	12,0			2,78	
		Итого по пом. внеквартирная кладовая № 0-025				12,0				
A	подвальный	0-026	1	внеквартирная кладовая	5.79*2.72	15,7			2,78	
		Итого по пом. внеквартирная кладовая № 0-026				15,7				
A	подвальный	0-027	1	внеквартирная кладовая	2.0*2.99	6,0			2,78	
		Итого по пом. внеквартирная кладовая № 0-027				6,0				
A	подвальный	0-028	1	внеквартирная кладовая	1.93*2.44	4,7			2,78	
		Итого по пом. внеквартирная кладовая № 0-028				4,7				
A	подвальный	0-029	1	внеквартирная кладовая	1.91*3.30	6,3			2,78	
		Итого по пом. внеквартирная кладовая № 0-029				6,3				
A	подвальный	0-030	1	внеквартирная кладовая	2.99*2.02	6,0			2,78	
		Итого по пом. внеквартирная кладовая № 0-030				6,0				
A	подвальный	0-031	1	внеквартирная кладовая	2.38*2.72-1.09*0.44	6,0			2,78	
		Итого по пом. внеквартирная кладовая № 0-031				6,0				
A	подвальный	0-032	1	внеквартирная кладовая	2.39*3.39-1.23*0.50	7,5			2,78	
		Итого по пом. внеквартирная кладовая № 0-032				7,5				
A	подвальный	0-033	1	внеквартирная кладовая	5.3	5,3			2,78	
		Итого по пом. внеквартирная кладовая № 0-033				5,3				
A	подвальный	0-034	1	внеквартирная кладовая	2.48*1.93	4,8			2,78	
		Итого по пом. внеквартирная кладовая № 0-034				4,8				
A	подвальный	0-035	1	внеквартирная кладовая	3.2	3,2			2,78	
		Итого по пом. внеквартирная кладовая № 0-035				3,2				
A	подвальный	0-036	1	внеквартирная кладовая	1.50*2.99	4,5			2,78	
		Итого по пом. внеквартирная кладовая № 0-036				4,5				
A	подвальный	0-037	1	внеквартирная кладовая	1.93*1.79	3,5			2,78	
		Итого по пом. внеквартирная кладовая № 0-037				3,5				
A	подвальный	0-038	1	внеквартирная кладовая	11.8	11,8			2,78	
		Итого по пом. внеквартирная кладовая № 0-038				11,8				
A	подвальный	0-039	1	внеквартирная кладовая	2.27*1.32	3,0			2,78	
		Итого по пом. внеквартирная кладовая № 0-039				3,0				
A	подвальный	0-040	1	внеквартирная кладовая	2.28*1.32	3,0			2,78	
		Итого по пом. внеквартирная кладовая № 0-040				3,0				
A	подвальный	0-041	1	внеквартирная кладовая	3.37*1.95	6,6			2,78	
		Итого по пом. внеквартирная кладовая № 0-041				6,6				
A	подвальный	0-042	1	внеквартирная кладовая	2.74*2.27	6,2			2,78	

1	2	3	4	5	6	7	8	9	10	11
		Итого по пом. внеквартирная кладовая № 0-042				6,2				
A	подвальный	0-043	1	внеквартирная кладовая	12.0	12,0			2,78	
		Итого по пом. внеквартирная кладовая № 0-043				12,0				
A	подвальный	0-044	1	внеквартирная кладовая	1.93*2.25	4,3			2,78	
		Итого по пом. внеквартирная кладовая № 0-044				4,3				
A	подвальный	0-045	1	внеквартирная кладовая	3.0*1.51	4,5			2,78	
		Итого по пом. внеквартирная кладовая № 0-045				4,5				
A	подвальный	0-046	1	внеквартирная кладовая	3.3	3,3			2,78	
		Итого по пом. внеквартирная кладовая № 0-046				3,3				
A	подвальный	0-047	1	внеквартирная кладовая	2.47*1.92	4,7			2,78	
		Итого по пом. внеквартирная кладовая № 0-047				4,7				
A	подвальный	0-048	1	внеквартирная кладовая	5.2	5,2			2,78	
		Итого по пом. внеквартирная кладовая № 0-048				5,2				
A	подвальный	0-049	1	внеквартирная кладовая	2.33*2.92-1.53*1.08	5,2			2,78	
		Итого по пом. внеквартирная кладовая № 0-049				5,2				
A	подвальный	0-050	1	внеквартирная кладовая	3.32*2.95	9,8			2,78	
		Итого по пом. внеквартирная кладовая № 0-050				9,8				
A	подвальный	0-051	1	внеквартирная кладовая	3.02*2.23	6,7			2,78	
		Итого по пом. внеквартирная кладовая № 0-051				6,7				
A	подвальный	0-052	1	внеквартирная кладовая	1.92*2.16	4,1			2,78	
		Итого по пом. внеквартирная кладовая № 0-052				4,1				
A	подвальный	0-053	1	внеквартирная кладовая	1.84*1.91	3,5			2,78	
		Итого по пом. внеквартирная кладовая № 0-053				3,5				
A	подвальный	0-054	1	внеквартирная кладовая	1.90*2.68-1.09*1.13	3,9			2,78	
		Итого по пом. внеквартирная кладовая № 0-054				3,9				
A	подвальный	0-055	1	внеквартирная кладовая	2.54*3.22	8,2			2,78	
		Итого по пом. внеквартирная кладовая № 0-055				8,2				
A	подвальный	0-056	1	внеквартирная кладовая	3.01*2.15	6,5			2,78	
		Итого по пом. внеквартирная кладовая № 0-056				6,5				
A	подвальный	0-057	1	внеквартирная кладовая	3.01*1.97-0.66*1.30	5,1			2,78	
		Итого по пом. внеквартирная кладовая № 0-057				5,1				
A	подвальный	0-058	1	внеквартирная кладовая	3.90*1.98	7,7			2,78	
		Итого по пом. внеквартирная кладовая № 0-058				7,7				
A	подвальный	0-059	1	внеквартирная кладовая	1.80*3.06	5,5			2,78	
		Итого по пом. внеквартирная кладовая № 0-059				5,5				
A	подвальный	0-060	1	внеквартирная кладовая	2.34*1.96	4,6			2,78	
		Итого по пом. внеквартирная кладовая № 0-060				4,6				
A	подвальный	0-061	1	внеквартирная кладовая	2.69*1.97-1.29*0.66	4,4			2,78	
		Итого по пом. внеквартирная кладовая № 0-061				4,4				
A	подвальный	0-062	1	внеквартирная кладовая	3.01*2.14	6,4			2,78	
		Итого по пом. внеквартирная кладовая № 0-062				6,4				
A	подвальный	0-063	1	внеквартирная кладовая	2.54*3.22	8,2			2,78	
		Итого по пом. внеквартирная кладовая № 0-063				8,2				
A	подвальный	0-064	1	внеквартирная кладовая	3.01*2.0	6,0			2,78	
		Итого по пом. внеквартирная кладовая № 0-064				6,0				

1	2	3	4	5	6	7	8	9	10	11
А	подвальный	0-065	1	внеквартирная кладовая	2.64*1.92	5,1			2,78	
		Итого по пом. внеквартирная кладовая № 0-065				5,1				
А	подвальный	0-066	1	внеквартирная кладовая	1.90*2.25	4,3			2,78	
		Итого по пом. внеквартирная кладовая № 0-066				4,3				
А	подвальный	0-067	1	внеквартирная кладовая	1.99*3.01	6,0			2,78	
		Итого по пом. внеквартирная кладовая № 0-067				6,0				
А	подвальный	0-068	1	внеквартирная кладовая	2.95*2.54	7,5			2,78	
		Итого по пом. внеквартирная кладовая № 0-068				7,5				
А	подвальный	0-069	1	внеквартирная кладовая	2.93*1.50	4,4			2,78	
		Итого по пом. внеквартирная кладовая № 0-069				4,4				
А	подвальный	0-070	1	внеквартирная кладовая	2.94*1.50	4,4			2,78	
		Итого по пом. внеквартирная кладовая № 0-070				4,4				
А	подвальный	0-071	1	внеквартирная кладовая	1.47*2.93	4,3			2,78	
		Итого по пом. внеквартирная кладовая № 0-071				4,3				
А	подвальный	0-072	1	внеквартирная кладовая	2.01*3.02	6,1			2,78	
		Итого по пом. внеквартирная кладовая № 0-072				6,1				
А	подвальный	0-073	1	внеквартирная кладовая	2.24*1.94	4,3			2,78	
		Итого по пом. внеквартирная кладовая № 0-073				4,3				
А	подвальный	0-074	1	внеквартирная кладовая	2.64*1.94	5,1			2,78	
		Итого по пом. внеквартирная кладовая № 0-074				5,1				
А	подвальный	0-075	1	внеквартирная кладовая	1.99*3.02	6,0			2,78	
		Итого по пом. внеквартирная кладовая № 0-075				6,0				
А	подвальный	0-076	1	внеквартирная кладовая	3.22*2.49	8,0			2,78	
		Итого по пом. внеквартирная кладовая № 0-076				8,0				
А	подвальный	0-077	1	внеквартирная кладовая	2.14*3.02	6,5			2,78	
		Итого по пом. внеквартирная кладовая № 0-077				6,5				
А	подвальный	0-078	1	внеквартирная кладовая	2.0*2.72-1.31*0.68	4,5			2,78	
		Итого по пом. внеквартирная кладовая № 0-078				4,5				
А	подвальный	0-079	1	внеквартирная кладовая	2.32*1.96	4,5			2,78	
		Итого по пом. внеквартирная кладовая № 0-079				4,5				
А	подвальный	0-080	1	внеквартирная кладовая	3.05*1.79	5,5			2,78	
		Итого по пом. внеквартирная кладовая № 0-080				5,5				
А	подвальный	0-081	1	внеквартирная кладовая	3.29*1.96	6,4			2,78	
		Итого по пом. внеквартирная кладовая № 0-081				6,4				
А	подвальный	0-082	1	внеквартирная кладовая	3.63*1.96-1.30*0.67	6,2			2,78	
		Итого по пом. внеквартирная кладовая № 0-082				6,2				
А	подвальный	0-083	1	внеквартирная кладовая	3.03*2.14	6,5			2,78	
		Итого по пом. внеквартирная кладовая № 0-083				6,5				
А	подвальный	0-084	1	внеквартирная кладовая	3.21*2.50	8,0			2,78	
		Итого по пом. внеквартирная кладовая № 0-084				8,0				
А	подвальный	0-085	1	внеквартирная кладовая	2.35*2.95-0.95*1.10	5,9			2,78	
		Итого по пом. внеквартирная кладовая № 0-085				5,9				
А	подвальный	0-086	1	помещение	1.60*2.93	4,7			2,78	
		Итого по пом. внеквартирная кладовая № 0-086				4,7				
А	подвальный	0-087	1	внеквартирная кладовая	1.60*2.94	4,7			2,78	

1	2	3	4	5	6	7	8	9	10	11
		Итого по пом. внеквартирная кладовая № 0-087				4,7				
А	подвальный	0-088	1	внеквартирная кладовая	1.80*2.94	5,3			2,78	
		Итого по пом. внеквартирная кладовая № 0-088				5,3				
А	подвальный	0-089	1	внеквартирная кладовая	2.95*1.80	5,3			2,78	
		Итого по пом. внеквартирная кладовая № 0-089				5,3				
А	подвальный	0-090	1	внеквартирная кладовая	1.95*2.94-1.07*0.98	4,7			2,78	
		Итого по пом. внеквартирная кладовая № 0-090				4,7				
А	подвальный	0-091	1	внеквартирная кладовая	3.02*1.99	6,0			2,78	
		Итого по пом. внеквартирная кладовая № 0-091				6,0				
А	подвальный	0-092	1	внеквартирная кладовая	1.94*2.18	4,2			2,78	
		Итого по пом. внеквартирная кладовая № 0-092				4,2				
А	подвальный	0-093	1	внеквартирная кладовая	2.62*1.92	5,0			2,78	
		Итого по пом. внеквартирная кладовая № 0-093				5,0				
А	подвальный	0-094	1	внеквартирная кладовая	3.02*2.0	6,0			2,78	
		Итого по пом. внеквартирная кладовая № 0-094				6,0				
А	подвальный	0-095	1	внеквартирная кладовая	2.40*3.21	7,7			2,78	
		Итого по пом. внеквартирная кладовая № 0-095				7,7				
А	подвальный	0-096	1	внеквартирная кладовая	3.12*2.04	6,4			2,78	
		Итого по пом. внеквартирная кладовая № 0-096				6,4				
А	подвальный	0-097	1	внеквартирная кладовая	3.61*1.98-1.32*0.66	6,3			2,78	
		Итого по пом. внеквартирная кладовая № 0-097				6,3				
А	подвальный	0-098	1	внеквартирная кладовая	3.30*1.98	6,5			2,78	
		Итого по пом. внеквартирная кладовая № 0-098				6,5				
А	подвальный	0-099	1	внеквартирная кладовая	1.80*3.06	5,5			2,78	
		Итого по пом. внеквартирная кладовая № 0-099				5,5				
А	подвальный	0-100	1	внеквартирная кладовая	2.33*1.96	4,6			2,78	
		Итого по пом. внеквартирная кладовая № 0-100				4,6				
А	подвальный	0-102	1	внеквартирная кладовая	2.70*1.96	5,3			2,78	
		Итого по пом. внеквартирная кладовая № 0-102				5,3				
А	подвальный	0-103	1	внеквартирная кладовая	2.81*1.95-1.08*0.74	4,7			2,78	
		Итого по пом. внеквартирная кладовая № 0-103				4,7				
А	подвальный	0-104	1	внеквартирная кладовая	3.0*1.99	6,0			2,78	
		Итого по пом. внеквартирная кладовая № 0-104				6,0				
А	подвальный	0-105	1	внеквартирная кладовая	2.64*1.93	5,1			2,78	
		Итого по пом. внеквартирная кладовая № 0-105				5,1				
А	подвальный	0-106	1	внеквартирная кладовая	2.39*1.99	4,8			2,78	
		Итого по пом. внеквартирная кладовая № 0-106				4,8				
А	подвальный	0-107	1	внеквартирная кладовая	2.0*3.0	6,0			2,78	
		Итого по пом. внеквартирная кладовая № 0-107				6,0				
А	подвальный	0-101	1	внеквартирная кладовая	2.71*1.97-1.27*0.73	4,4			2,78	
		Итого по пом. внеквартирная кладовая № 0-101				4,4				
А	подвальный	0-108	1	внеквартирная кладовая	3.36*2.93	9,8			2,78	
		Итого по пом. внеквартирная кладовая № 0-108				9,8				
А	подвальный	0-109	1	внеквартирная кладовая	3.03*2.0	6,1			2,78	
		Итого по пом. внеквартирная кладовая № 0-109				6,1				

1	2	3	4	5	6	7	8	9	10	11
A	подвальный	0-110	1	внеквартирная кладовая	1.93*2.24	4,3			2,78	
		Итого по пом. внеквартирная кладовая № 0-110				4,3				
A	подвальный	0-111	1	внеквартирная кладовая	2.63*1.94	5,1			2,78	
		Итого по пом. внеквартирная кладовая № 0-111				5,1				
A	подвальный	0-112	1	внеквартирная кладовая	3.03*1.99	6,0			2,78	
		Итого по пом. внеквартирная кладовая № 0-112				6,0				
A	подвальный	0-113	1	внеквартирная кладовая	3.23*2.49	8,0			2,78	
		Итого по пом. внеквартирная кладовая № 0-113				8,0				
A	подвальный	0-114	1	внеквартирная кладовая	3.01*2.13	6,4			2,78	
		Итого по пом. внеквартирная кладовая № 0-114				6,4				
A	подвальный	0-115	1	внеквартирная кладовая	2.70*1.96-1.32*0.65	4,4			2,78	
		Итого по пом. внеквартирная кладовая № 0-115				4,4				
A	подвальный	0-116	1	внеквартирная кладовая	2.32*1.95	4,5			2,78	
		Итого по пом. внеквартирная кладовая № 0-116				4,5				
A	подвальный	0-117	1	внеквартирная кладовая	3.03*1.79	5,4			2,78	
		Итого по пом. внеквартирная кладовая № 0-117				5,4				
A	подвальный	0-118	1	внеквартирная кладовая	3.29*1.96	6,4			2,78	
		Итого по пом. внеквартирная кладовая № 0-118				6,4				
A	подвальный	0-119	1	внеквартирная кладовая	3.61*1.97-1.32*0.65	6,3			2,78	
		Итого по пом. внеквартирная кладовая № 0-119				6,3				
A	подвальный	0-120	1	внеквартирная кладовая	2.97*2.14	6,4			2,78	
		Итого по пом. внеквартирная кладовая № 0-120				6,4				
A	подвальный	0-121	1	внеквартирная кладовая	2.52*3.22	8,1			2,78	
		Итого по пом. внеквартирная кладовая № 0-121				8,1				
A	подвальный	0-122	1	внеквартирная кладовая	1.99*3.0	6,0			2,78	
		Итого по пом. внеквартирная кладовая № 0-122				6,0				
A	подвальный	0-123	1	внеквартирная кладовая	2.61*1.99	5,2			2,78	
		Итого по пом. внеквартирная кладовая № 0-123				5,2				
A	подвальный	0-124	1	внеквартирная кладовая	1.92*1.69	3,2			2,78	
		Итого по пом. внеквартирная кладовая № 0-124				3,2				
A	подвальный	0-125	1	внеквартирная кладовая	1.92*1.70	3,3			2,78	
		Итого по пом. внеквартирная кладовая № 0-125				3,3				
A	подвальный	0-126	1	внеквартирная кладовая	2.92*2.39	7,0			2,78	
		Итого по пом. внеквартирная кладовая № 0-126				7,0				
A	подвальный	0-127	1	внеквартирная кладовая	2.94*3.21-1.49*1.09	7,8			2,78	
		Итого по пом. внеквартирная кладовая № 0-127				7,8				
A	подвальный	0-128	1	внеквартирная кладовая	10.5	10,5			2,78	
		Итого по пом. внеквартирная кладовая № 0-128				10,5				
A	подвальный	0-129	1	внеквартирная кладовая	3.43*4.35-1.10*1.58	13,2			2,78	
		Итого по пом. внеквартирная кладовая № 0-129				13,2				
A	подвальный	0-130	1	внеквартирная кладовая	9.6	9,6			2,78	
		Итого по пом. внеквартирная кладовая № 0-130				9,6				
A	подвальный	0-131	1	внеквартирная кладовая	4.21*3.35	14,1			2,78	
		Итого по пом. внеквартирная кладовая № 0-131				14,1				
A	подвальный	0-132	1	внеквартирная кладовая	3.77*3.34	12,6			2,78	

1	2	3	4	5	6	7	8	9	10	11	
		Итого по пом. внеквартирная кладовая № 0-132				12,6					
A	подвальный	0-133	1	внеквартирная кладовая	9,0	9,0			2,78		
		Итого по пом. внеквартирная кладовая № 0-133				9,0					
A	подвальный	0-134	1	помещение	3.57*4.13	14,7			2,78		
		Итого по пом. внеквартирная кладовая № 0-134				14,7					
A	подвальный	0-135	1	внеквартирная кладовая	8,0	8,0			2,78		
		Итого по пом. внеквартирная кладовая № 0-135				8,0					
A	подвальный	0-136	1	внеквартирная кладовая	2.65*3.77-1.16*1.25	8,5			2,78		
		Итого по пом. внеквартирная кладовая № 0-136				8,5					
A	подвальный	0-137	1	внеквартирная кладовая	2.85*1.71-0.98*0.50	4,4			2,78		
		Итого по пом. внеквартирная кладовая № 0-137				4,4					
A	подвальный	0-138	1	внеквартирная кладовая	2.79*2.52	7,0			2,78		
		Итого по пом. внеквартирная кладовая № 0-138				7,0					
A	подвальный	0-139	1	внеквартирная кладовая	2.72*3.01	8,2			2,78		
		Итого по пом. внеквартирная кладовая № 0-139				8,2					
A	подвальный	0-140	1	внеквартирная кладовая	2.36*1.93	4,6			2,78		
		Итого по пом. внеквартирная кладовая № 0-140				4,6					
A	подвальный	0-141	1	внеквартирная кладовая	2.52*1.92	4,8			2,78		
		Итого по пом. внеквартирная кладовая № 0-141				4,8					
A	подвальный	0-142	1	внеквартирная кладовая	2.0*2.99	6,0			2,78		
		Итого по пом. внеквартирная кладовая № 0-142				6,0					
A	подвальный	0-143	1	внеквартирная кладовая	2.60*2.27	5,9			2,78		
		Итого по пом. внеквартирная кладовая № 0-143				5,9					
A	подвальный	0-144	1	внеквартирная кладовая	2.64*2.27	6,0			2,78		
		Итого по пом. внеквартирная кладовая № 0-144				6,0					
A	подвальный	0-145	1	внеквартирная кладовая	1.98*3.02	6,0			2,78		
		Итого по пом. внеквартирная кладовая № 0-145				6,0					
A	подвальный	0-146	1	внеквартирная кладовая	2.51*1.93	4,8			2,78		
		Итого по пом. внеквартирная кладовая № 0-146				4,8					
A	подвальный	0-147	1	внеквартирная кладовая	2.85*1.93	5,5			2,78		
		Итого по пом. внеквартирная кладовая № 0-147				5,5					
A	подвальный	0-148	1	внеквартирная кладовая	3.02*2.72	8,2			2,78		
		Итого по пом. внеквартирная кладовая № 0-148				8,2					
A	подвальный	0-149	1	внеквартирная кладовая	2.26*2.25	5,1			2,78		
		Итого по пом. внеквартирная кладовая № 0-149				5,1					
A	подвальный	0-150	1	внеквартирная кладовая	1.72*2.13	3,7			2,78		
		Итого по пом. внеквартирная кладовая № 0-150				3,7					
A	подвальный	0-151	1	внеквартирная кладовая	4.42*2.28-2.21*0.55	8,9			2,78		
		Итого по пом. внеквартирная кладовая № 0-151				8,9					
A	подвальный	0-152	1	внеквартирная кладовая	3.01*2.73	8,2			2,78		
		Итого по пом. внеквартирная кладовая № 0-152				8,2					
A	подвальный	0-153	1	внеквартирная кладовая	1.92*2.84	5,5			2,78		
		Итого по пом. внеквартирная кладовая № 0-153				5,5					
A	подвальный	0-154	1	внеквартирная кладовая	1.90*2.51	4,8			2,78		
		Итого по пом. внеквартирная кладовая № 0-154				4,8					

1	2	3	4	5	6	7	8	9	10	11
А	подвальный	0-155	1	внеквартирная кладовая	2.99*2.0	6,0			2,78	
		Итого по пом. внеквартирная кладовая № 0-155				6,0				
А	подвальный	0-156	1	внеквартирная кладовая	3.35*2.59	8,7			2,78	
		Итого по пом. внеквартирная кладовая № 0-156				8,7				
А	подвальный	0-157	1	внеквартирная кладовая	2.27*2.64-0.67*0.61	5,6			2,78	
		Итого по пом. внеквартирная кладовая № 0-157				5,6				
А	подвальный	0-158	1	внеквартирная кладовая	2.27*2.59	5,9			2,78	
		Итого по пом. внеквартирная кладовая № 0-158				5,9				
А	подвальный	0-159	1	внеквартирная кладовая	2.27*2.64	6,0			2,78	
		Итого по пом. внеквартирная кладовая № 0-159				6,0				
А	подвальный	0-160	1	внеквартирная кладовая	3.0*1.99	6,0			2,78	
		Итого по пом. внеквартирная кладовая № 0-160				6,0				
А	подвальный	0-161	1	внеквартирная кладовая	2.52*1.93	4,9			2,78	
		Итого по пом. внеквартирная кладовая № 0-161				4,9				
А	подвальный	0-162	1	внеквартирная кладовая	3.24*1.93	6,3			2,78	
		Итого по пом. внеквартирная кладовая № 0-162				6,3				
А	подвальный	0-163	1	внеквартирная кладовая	2.74*3.0	8,2			2,78	
		Итого по пом. внеквартирная кладовая № 0-163				8,2				
А	подвальный	0-164	1	внеквартирная кладовая	2.83*4.08-1.57*1.09	9,8			2,78	
		Итого по пом. внеквартирная кладовая № 0-164				9,8				
А	подвальный	0-165	1	внеквартирная кладовая	4.08*2.61-0.32*1.59	10,1			2,78	
		Итого по пом. внеквартирная кладовая № 0-165				10,1				
					ИТОГО	1081,6				

Экспликация помещений, используемых для обслуживания дома, кв.м

Литера	Этаж	Номер помещения	Номер по плану	Назначение помещений	Формула подсчета площади по внутреннему обмеру	Общая площадь	В т.ч., площадь		Высота	Самостоятельно переустроенная или переоблицованная площадь
							основная	вспомогательная		
1	2	3	4	5	6	7	8	9	10	11
А	подвальный	Г	1	коридор	$2.01*1.32+7.63*1.0+2.11*0.22+1.30*2.69+0.59*2.22+5.68*1.01+0.40*1.0+2.70*1.29+2.21*0.59+11.79*2.35-4.85*0.25+5.67*1.0+0.47*0.99+7.71*1.0+1.99*1.83+7.05*1.50+3.54*2.95+3.51*1.55+3.50*1.0-0.22*0.22-2.15*2.12$	95,8			2,75	
А			1а	лифтовая шахта	3.7	3,7				
А			2	коридор	$2.22*2.02+7.65*1.01+2.11*0.22+1.31*2.72+11.80*2.33+2.23*0.59+0.22*2.11+5.68*1.0+0.48*1.01+1.30*2.72+2.28*0.53+2.52*0.98+2.98*1.93+3.38*0.99+0.22*2.11+7.05*1.51+3.58*2.94+3.50*0.99-2.12*2.15*0.22*0.22-4.85*0.24$	91,7				
А			2а	лифтовая шахта	3.7	3,7				
А			3	помещение уборочного инвентаря	$3.30*1.55$	5,1				
А			4	коридор	63.6	63,6				
А			4а	лифтовая шахта	3.7	3,7				
А			5	помещение узла	$2.0*3.34$	6,7				
А			6	техническое помещение	12.8	12,8				
А			7	коридор	$2,60*3,01+2,25*1,0+4,67*1,01+1,14*0,98+13,30*1,50+3,01*1,0+5,69*2,54-1,53*4,74+6,99*1,65-0,67*5,76+5,11*1,66-0,66*3,92+3,01*1,0+2,72*1,0+2,99*2,61+2,33*1,01+5,65*1,0+4,46*4,09+1,03*1,70-0,22*0,22-0,22*0,40-2,12*2,15$	96,5				
А			7а	лифтовая шахта	3.7	3,7				
А			8	кроссовая	6.7	6,7				
А			9	подсобное помещение	$4.01*1.49$	6,0				
А			10	электро-щитовая	9.0	9,0				
А			11	коридор	$1,0*2,72+3,0*2,63+1,0*2,33+11,74*1,50+1,0*3,03+5,71*4,0-3,01*4,72+4,07*4,48-2,12*2,15-0,22*0,22-0,40*0,22+1,65*1,26+0,98*3,89+1,0*5,79+1,67*1,22+0,98*3,11+1,74*1,40+1,0*4,77+2,0*0,95$	81,6				
А			11а	лифтовая шахта	3.7	3,7				
А			12	подсобное помещение	$4.03*1.52$	6,1				
А			13	подсобное помещение	$1.65*4.02$	6,6				

1	2	3	4	5	6	7	8	9	10	11
А	подвальный	1	14	коридор	2,71*1,0+3,0*2,11+2,25*0,98+13,10*1,49+5,71*0,99+0,98*0,96+3,31*1,0+7,0*1,70-5,81*0,67+4,45*4,07+1,02*1,60-0,40*0,22-0,22*0,22-2,13*2,12+0,81*0,83+5,15*1,71-0,73*3,32+1,19*5,79+2,72*0,98+3,0*2,40+2,49*1,0	90,1			2,75	
А			14а	лифтовая шахта	3.7	3,7				
А			15	подсобное помещение	1.66*3.74	6,2				
А			16	подсобное помещение	3.70*1.50	5,6				
А			17	ИТП	20.4	20,4				
А			18	коридор	2,71*1,0+3,01*2,61+2,33*1,0+13,30*1,52+3,04*1,01+2,56*1,03+5,13*1,65-0,66*3,90+4,45*4,07+1,03*2,0-2,15*2,12-0,40*0,22-0,22*0,22+7,0*1,64-0,65*5,78+2,98*1,0+5,69*2,50-1,49*4,70+2,69*1,0+2,61*2,99+4,64*3,00-2,01*3,63	95,2				
А			18а	лифтовая шахта	3.7	3,7				
А			19	электро-щитовая	9.1	9,1				
А			20	подсобное помещение	4.03*1.51	6,1				
А			21	кроссовая	4.02*1.61	6,5				
А			22	коридор	2,46*1,90+3,47*1,01+9,2+2,17*4,50+3,66*2,31+19,9+4,33*2,56-3,36*1,16+0,72*1,08	63,5				
А			22а	лифтовая шахта	3.7	3,7				
А			23	техническое помещение	4.69*3.65-2.15*2.12	12,6				
А			24	коридор	12,20*1,52+0,99*2,60+3,0*2,12+2,45*1,0+2,79*2,59-1,26*1,58+2,94*1,0+0,49*0,89+1,02*5,41+4,67*1,49+0,68*0,54+0,99*2,59+3,02*1,65+2,93*1,01+0,99*2,34+5,52*0,98+0,55*2,12+0,99*5,48	76,2				
А			24а	лифтовая шахта	3.7	3,7				
А			25	насосная и водомерный узел	4.70*4.99-2.15*2.12	18,9				
А			26	коридор	12,20*1,52+4,70*1,50+0,67*0,52+1,0*2,60+2,99*1,67+1,0*2,91+3,34*1,01+2,38*0,99+1,54*2,13+1,0*2,79+1,24*3,0+1,52*1,55+7,12*1,0+1,20*2,01+1,01*5,42+2,73*1,0+1,0*5,51	77,6				
А			26а	лифтовая шахта	3.7	3,7				
А			27	техническое помещение	19.1	19,1				
А			28	насосная станция пожаротушения	15.8	15,8				
				Итого по пом. подвал № I		1048,1				
				ИТОГО		1048,1				

Распределение площади помещений по этажам, кв.м

	Площадь всех частей здания (комнат и помещений вспомогательного использования)	в том числе				Высота	Площадь помещений общего пользования	Самовольно переустроенная или перепланированная площадь
		Общая площадь жилых помещений	из нее		Площадь помещений вспомогательного использования с коэф.			
			жилая	подсобная				
	7	8	9	10	11	12	13	14
Итого по этажу "выход на кровлю"							43,9	
Итого по этажу "1"	1802,0	1767,2	849,2	918,0	34,8		415,4	
Итого по этажу "2"	1921,7	1877,7	899,4	978,3	44,0		360,9	
Итого по этажу "3"	1920,4	1876,4	899,5	976,9	44,0		360,4	
Итого по этажу "4"	1931,2	1878,4	898,8	979,6	52,8		321,8	
Итого по всем этажам	7575,3	7399,7	3546,9	3852,8	175,6		1502,4	

	Общая площадь	В том числе, площадь		Высота	Самовольно переустроенная или перепланированная площадь
		Основная	Вспомогательная		
	7	8	9	10	11
Итого по этажу подвальный	1054,1				
Итого по этажу подвальный	1075,6				
Итого по всем этажам	2129,7				

Комментарии

Исполнил Каптанова О.И.
Фамилия И. О.

Проверил Другова М.С.
Фамилия И. О.

**Руководитель комплексной
производственной группы №3
"Мытищинского филиала ГУП МО
"МОБТИ"**

подпись

Суханова Н.А.
Фамилия И. О.